

Pommes de terre Maîtriser le nombre de tubercules

Alternattech Agro-Transfert a identifié les possibilités d'orienter le nombre de tubercules par plante et donc le calibre à la récolte.

« **Q**ue ce soit pour la production de bintje pour l'industrie, de pommes de terre lavables, de grenailles ou de plants, l'homogénéité des calibres à la récolte est une préoccupation pour tous les producteurs, explique Caroline Surleau, chef de projet Agro-Transfert à Alternattech, structure de recherche développement, financée par le conseil régional de Picardie. C'est la raison pour laquelle Agro-Transfert, en association avec de nombreux partenaires (*), a entrepris en 2003 une étude intitulée Qualtec Pomme de terre, pour mieux comprendre les facteurs qui ont une influence sur la tubérisation des pommes de terre. « A partir des connaissances déjà acquises, notamment en Ecosse, et de l'expertise des différents partenaires, nous avons mis en place, en 2004, un réseau d'essais pour identifier les leviers qui agissent sur l'élaboration du nombre final de tubercules et sur leur

CET ÉTÉ

Trois plates-formes pommes de terre

- ▷ Les travaux du programme Qualtec Pomme de terre vont être présentés, cet été, au cours de trois plates-formes :
 - Les rendez-vous techniques d'Arvalis Institut du végétal à Villers-Saint-Christophe (Aisne), le 28 juin.
 - Qualipom à Auchy-les-Mines (Pas-de-Calais), le 12 juillet.
 - Les rendez-vous « innovation » de la chambre d'agriculture de la Somme à Marcelcave, le 31 août.

grossissement », indique la chef de projet.

Dans la première phase de son cycle, la pomme de terre initie un certain nombre de tubercules mais seule une partie d'entre eux sera capable de rester en vie et de grossir. « Dans nos conditions d'expérimentations, seuls les tubercules qui ont atteint un diamètre de 15 mm, à la fin de la phase d'initiation, se sont



Dans les essais, seuls les tubercules qui mesureraient plus de 15 mm au stade 100 % de couverture foliaire étaient viables jusqu'à la récolte.

avérés effectivement viables jusqu'à la récolte », précise Caroline Surleau.

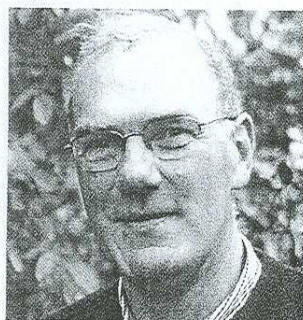
Cela signifie que dès ce stade, le producteur peut savoir de combien de tubercules il disposera à la récolte. S'il en a plus que prévu, il pourra, pour atteindre les calibres souhaités, compléter la fertilisation, allonger la durée du cycle ... et inversement.

L'eau en début de cycle

« Les leviers, pour agir sur le nombre de tubercules initiés, semblent plutôt être la densité, la variété et le calibre des plants, remarque Caroline Surleau. Par exemple, plus le calibre est gros, plus le nombre total de tubercules initiés par plante sera élevé et vice versa. » Mais pour un même nombre de tubercules initiés, le nombre de tubercules au final peut pratiquement varier du simple au double. Pour conserver un

maximum de tubercules, tous les facteurs favorables au développement foliaire précoce vont être importants. « L'agriculteur qui cherche à obtenir un nombre élevé de tubercules aura ainsi intérêt à assurer en début de cycle une bonne disponibilité en eau à sa culture, indique-t-elle. Dans certains essais de 2005, l'efficacité de l'initiation, c'est-à-dire le pourcentage de tubercules initiés qui resteront viables jusqu'au bout, varie par exemple de 68 % en situation non irriguée à 84 % dans les parcelles irriguées dès la levée. » Les travaux vont se poursuivre en 2006, dans le but de déterminer des itinéraires techniques adaptés aux différents objectifs de production. ■ BLANDINE CAILLIEZ

(*) Arvalis Institut du végétal-ITPT, les chambres d'agriculture du Nord - Pas-de-Calais et de Picardie, le Gitep dans la Somme, le Comité Nord plants de pommes de terre, Unéal et Expandis.



TÉMOIGNAGE *Philippe Delefortrie, Mesnil-Saint-Nicaise (Somme)*

« Le nombre de tubercules est pour moi très important »

« Je produis essentiellement des pommes de terre à chair ferme et je n'ai aucun intérêt à produire des tubercules de plus de 55 mm. Ce qui signifie que, pour moi, le nombre de tubercules est la donnée la plus importante. On avait bien

quelques pistes pour jouer sur le nombre de pommes de terre, malgré cela, avec une variété comme Charlotte, on pouvait aussi bien obtenir à la récolte dix tubercules par pied que quinze ou dix-huit ! Grâce aux travaux d'Alternattech, nous sa-

vons à partir de quel stade les jeux sont faits. Nous allons donc essayer d'ajuster le nombre de tubercules. Il est important de ne pas laisser la plante en situation de stress hydrique dans la première phase de son développement. »