

LA LETTRE D'AGRO-TRANSFERT
RESSOURCES ET TERRITOIRES

*Nous souhaitons à nos lecteurs une excellente année 2011
et une pleine réussite dans leurs projets.*

Dans ce numéro :

Bilan de la Fête
de la Science

Colloque
Pact'Elevage

Optabiom

AGENDA

Colloque Gestion
et Conservation de
l'Etat Organique
des Sols

27 janvier 2011

Conférence
Biomasse

Printemps
de l'Industrie

10 mars 2011

Colloque
Pact'Elevage

7 avril 2011

Colloque Systèmes
de Culture Intégrés

18 mai 2011

La biodiversité à l'honneur pendant la Fête de la Science

80 élèves du Lycée Sainte-Colette de Corbie ont assisté, le 22 octobre 2010, à une conférence sur la biodiversité en grandes cultures lors de la Fête de la Science.

Ce projet conduit par Agro-Transfert est mené en partenariat avec l'Université de Picardie Jules Verne, Picardie Nature, la Fédération des chasseurs de la Somme, la Fredon Picardie et les Chambres d'Agriculture de la Somme et de la Région Picardie.

Cette conférence portait sur :

- **Les espèces** qui accompagnent les territoires de grandes cultures : leur biologie, leur spécificité, les nuisances et intérêts de ces espèces.
- **Les études menées en Picardie pour comprendre l'impact d'actions en faveur de la biodiversité**, ainsi que sur **les moyens** qui peuvent être mis en œuvre pour favoriser cette biodiversité, qu'il s'agisse d'actions d'aménagement du contexte paysager, ou sur les systèmes de culture des territoires de grandes cultures.



Les élèves ont pu y apprécier des illustrations concrètes et locales de l'utilisation de techniques de suivi de certaines populations animales étudiées en cours, des résultats qui peuvent en découler et de leur intérêt.

Xavier Lethève
Chargé de Projet Biodiversité
x.leteve@agro-transfert-rt.org

7 avril 2011

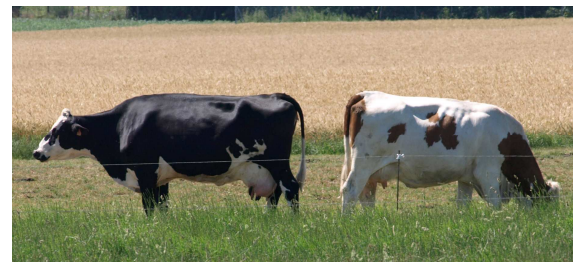
Colloque « Donner aux éleveurs
des outils et des méthodes pour
améliorer l'organisation de leur travail »

Agro-Transfert Ressources et Territoires et les partenaires de « Vivre l'élevage en Picardie » organise un colloque le jeudi 7 avril 2011.

Ce colloque s'adresse à l'ensemble des acteurs des filières d'élevage, conseillers, prescripteurs, techniciens, responsables des structures économiques, professionnelles et de formation. Il se déroulera de 9h00 à 16h30 à la salle de l'auditorium au Crédit Agricole d'Amiens.

Le colloque présentera :

- Des outils de sensibilisation et de conseil pour accompagner les éleveurs dans leur réflexion.
- Des pistes de solutions opérationnelles.



Le programme complet du colloque sera disponible courant janvier sur le site d'Agro-Transfert Ressources et Territoires www.agro-transfert-rt.org

Contact : Mylène Liné
m.line@agro-transfert-rt.org

Premiers résultats du projet OPTABIOM

Rappel des enjeux et objectifs du projet

Démarré à l'automne 2008, le projet OPTABIOM vise à optimiser l'approvisionnement de projets de valorisation non alimentaire (VANA) de la biomasse végétale en Picardie, en tenant compte de la spécificité des territoires.

Les enjeux du projet sont de :

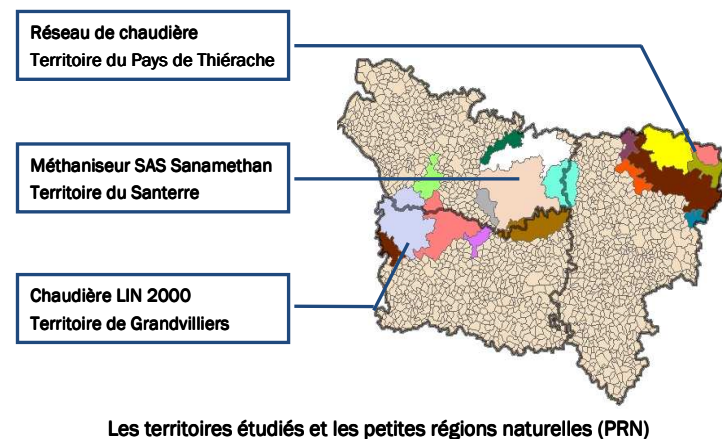
- **Asseoir le développement des filières VANA en Picardie** en les accrochant à une production locale de biomasse.
- **Créer de la valeur ajoutée sur le territoire** via le développement de circuits courts de valorisation.

Les objectifs du projet OPTABIOM sont de :

- **Favoriser le développement de sites de valorisation de biomasse** qui répondent au cahier des charges des nouvelles filières et qui tiennent compte des spécificités des territoires.
- **Mettre au point une méthode de travail** destinée aux porteurs, conseillers et acteurs des projets biomasse, pour concevoir et mettre en place des plans d'approvisionnement en biomasse agricole durables.

La démarche de travail et les premiers résultats obtenus

Le projet s'appuie sur 3 sites-ateliers réels, retenus pour la période 2008-2010 :



Des approvisionnements en biomasse adaptés aux spécificités des process et des territoires pour chacun de ces sites-ateliers sont proposés, en se basant sur une démarche de travail appliquée en plusieurs étapes :

- 1. Caractérisation du territoire** : le milieu naturel, les exploitations agricoles et la filière biomasse actuelle
- 2. Caractérisation des besoins en biomasse du site-atelier** : exigences quantitatives et qualitatives
→ Objectif = Identifier les sources de biomasse présentes sur le territoire en répondant aux exigences du site-atelier, mais également recueillir des informations sur le territoire à prendre en compte dans l'approvisionnement.
- 3. Evaluation du gisement** actuel et du gisement potentiellement mobilisable de biomasse sur chaque petite région naturelle du territoire.

Directeur de la publication : Marc Chopplet

Comité de rédaction : l'équipe d'Agro-Transfert RT

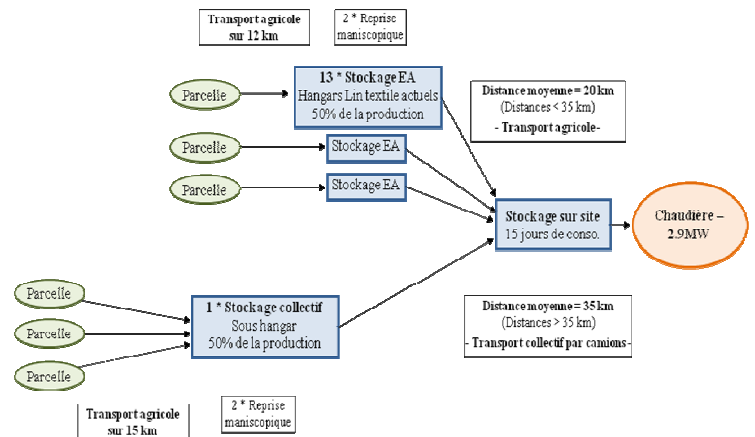
Conception : Carine Czeryba

Agro-Transfert Ressources et Territoires,
2 chaussée de Brunehaut 80 200 Estrées Mons
Tél. 03.22.97.86.18 www.agro-transfert-rt.org

4. Description des étapes de production, pour les cultures dédiées uniquement

5. Description des étapes de mobilisation entre la parcelle et le site-atelier : conditionnement, transport, stockage (cf exemple ci-dessous)

→ Objectif = Estimer les temps de travail, les coûts directs, ainsi que d'autres indicateurs liés à la production et à la mobilisation de la biomasse.



Les étapes de mobilisation de 2500 tonnes de matière brute de triticale plante entière, des parcelles à la chaudière LIN 2000 à Grandvilliers

6. Identification des atouts et contraintes de la production et de la mobilisation de biomasse en regard des enjeux du territoire

7. Préconisations sur les zones de production et mobilisation de la biomasse à privilégier

→ Objectif = Dans les cas où les besoins en biomasse sont supérieurs au gisement sur le territoire, privilégier la production et mobilisation de biomasse sur les PRN où le gisement est élevé et où elle apporte une réponse positive aux enjeux territoriaux identifiés.

8. Formulation d'approvisionnements composés de plusieurs sources de biomasse, en fonction des attentes des acteurs locaux.

Perspectives 2011 - 2013

Les approvisionnements ainsi formulés doivent ensuite être évalués selon différents indicateurs techniques, économiques, environnementaux... afin que le porteur de projet puisse choisir l'approvisionnement qui correspond le mieux à ses attentes. Ces travaux d'évaluation sont en cours.

La démarche de travail appliquée sur ces sites-ateliers constitue un prototype de méthode plus générale, devant être applicable quelque soit le site de valorisation non alimentaire de la biomasse étudié. L'objectif des années 2011 et 2012 est de finaliser la méthode de formulation et d'évaluation d'approvisionnements durables.

Marie-Laure Savouré

Chargée de Projet Optabiom
ml.savoure@agro-transfert-rt.org

DES ARRIVEES...

Claire WARCOIN, Assistante Chargée de Projet

Hélène ZUB, Chargée de Projet Eauption Plus

Camille SURET, Assistante Chargée de Projet ACV

Mathilde DESPREZ, Chargée de Projet Eauption Plus

Nous leur souhaitons la bienvenue.