

La Picardie se mobilise : Vivre l'élevage en Picardie et PACT'Elevage



Emmanuel Béguin
Institut de l'Élevage



Caroline Surleau
Agro Transfert Ressources et Territoires

Amiens
7 avril 2011

Colloque « Donner aux éleveurs des outils et des méthodes
pour améliorer l'organisation de leur travail »

1. Historique et contexte

- **Une étude prospective sur l'avenir de l'élevage en Picardie (2005)**
 - Une demande du Conseil régional avec l'appui de la profession (impact réforme PAC 2003)
 - Enquêtes des acteurs régionaux : Réunions participatives d'éleveurs, Simulations micro-économiques, Traitements BDR, Projections démographiques (scénarii)...
 - Restitution du diagnostic : Comité de pilotage de l'étude, 3 journées départementales, nombreuses présentations aux acteurs régionaux
- **La co-construction d'un programme d'actions (2006)**

Amiens
7 avril 2011

Colloque « Donner aux éleveurs des outils et des méthodes pour améliorer l'organisation de leur travail »

Vivre l'Élevage en Picardie, qu'est-ce que c'est ?

- **Vivre l'Élevage en Picardie, c'est :**

Le regroupement des acteurs des filières d'élevage autour d'un but : Affirmer l'importance de l'élevage en Picardie et le valoriser !

- **Co-construction d'un programme d'actions avec 3 axes prioritaires :**

- *Herbe et autonomie des systèmes*

- **Travail et qualité de vie en élevage**

- *Valorisation des filières viande bovine et ovine*

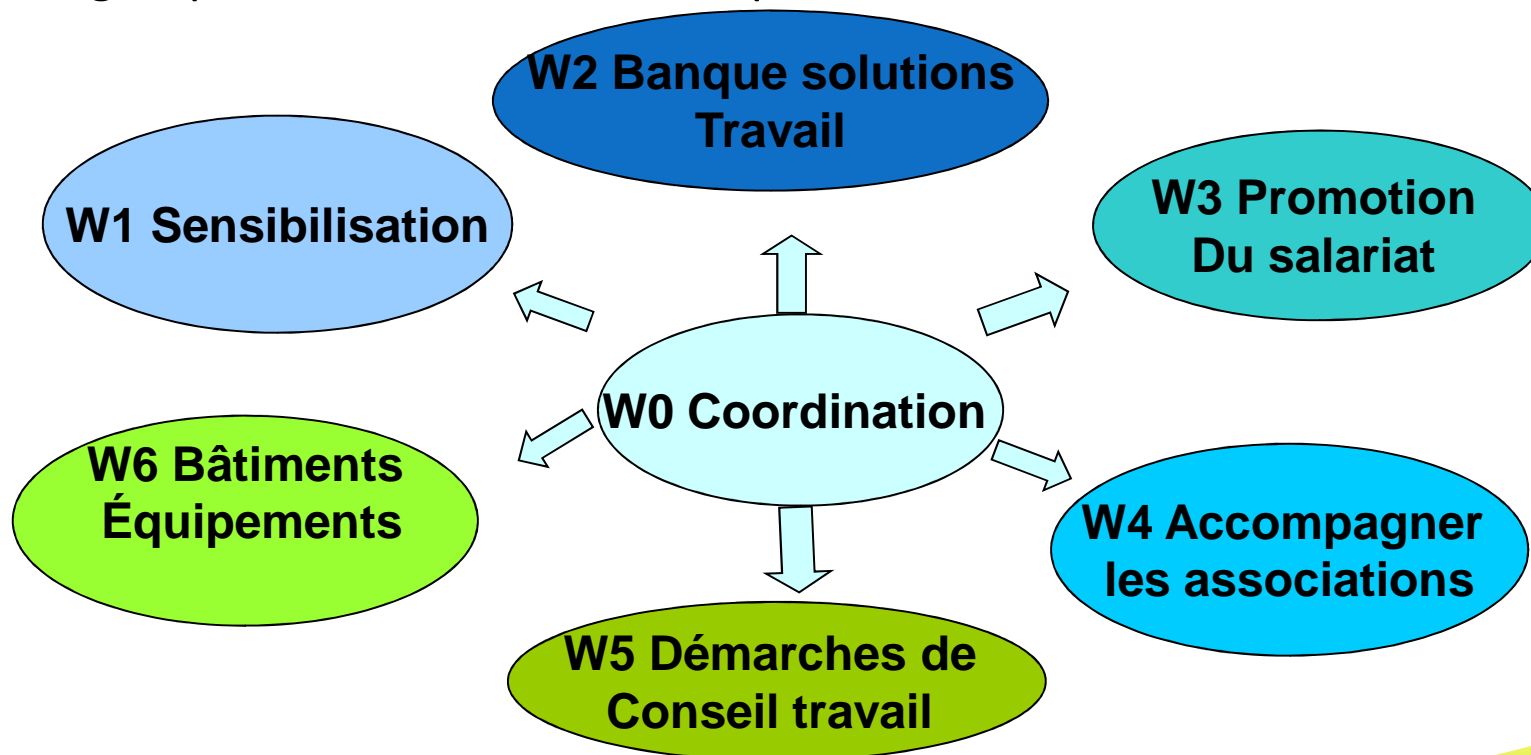
+ *Observatoire de l'élevage herbivore picard*

Amiens
7 avril 2011

Colloque « Donner aux éleveurs des outils et des méthodes
pour améliorer l'organisation de leur travail »

2. L'organisation pour construire et piloter l'action

- 1 Comité de pilotage
- 1 Comité technique
- 1 Groupe restreint d'animation
- 7 groupes de travail « Travail et qualité de vie »



Amiens
7 avril 2011

Colloque « Donner aux éleveurs des outils et des méthodes pour améliorer l'organisation de leur travail »

Une organisation exigeante en moyens humains et en temps

- **Des moyens humains importants mobilisés et coordonnés**

- Plus de 30 conseillers, une dizaine d'organismes, 7 groupes de travail
- Un «noyau dur» d'environ 10 conseillers plus fortement mobilisés et partiellement «transversaux» vis-à-vis des thématiques traitées
- Organisation de séminaires pour associer plus largement les conseillers

- **Du temps pour étudier, sensibiliser, argumenter, élaborer des outils, former les utilisateurs ...**

- **La nécessité d'un appui financier et de l'adhésion des organismes**

- Appui financier du Conseil Régional de Picardie

Amiens
7 avril 2011

Colloque « Donner aux éleveurs des outils et des méthodes pour améliorer l'organisation de leur travail »

3. L'implication d'Agro-Transfert sur la thématique Travail

- **Une demande d'appui faite par VIP auprès d'AT-RT sur le volet Conseil Travail**
 - Un projet : Pact'Elevage
 - Une Chargée de projet à plein-temps de 2007 à 2010
 - Pilotage du groupe Démarche de conseil travail (W5)
 - Implication dans 3 groupes de travail et dans la coordination des actions sur le Travail
- **Une excellente synergie** entre l'axe Travail de Vivre l'Elevage en Picardie et le programme Pact'Elevage d'Agro-Transfert - Colloque = illustration

Amiens
7 avril 2011

Colloque « Donner aux éleveurs des outils et des méthodes pour améliorer l'organisation de leur travail »

Pact'Elevage, un projet pour les éleveurs de Picardie

- **Enjeux** : Contribuer à **pérenniser les exploitations ayant de l'élevage** en Picardie
- **Finalités** : Permettre aux éleveurs d'herbivores de **concilier leur activité d'élevage et l'ensemble de leurs activités professionnelles et privées**; Permettre aux **prescripteurs de les accompagner** dans ces choix
- **Objectifs** : Construire une **démarche de conseil** visant à **accompagner les éleveurs d'herbivores** dans une évaluation de leur situation de travail, et dans l'élaboration de solutions d'amélioration adaptées à leur situation, leur contexte territorial, leurs attentes.

Projet mené en lien avec le plan d'action régional Vivre l'Élevage en Picardie, soutenu par le Conseil Régional de Picardie -FEDER

Amiens
7 avril 2011

Colloque « Donner aux éleveurs des outils et des méthodes pour améliorer l'organisation de leur travail »

Projet PACT'Elevage, un partenariat pour des sorties finalisées

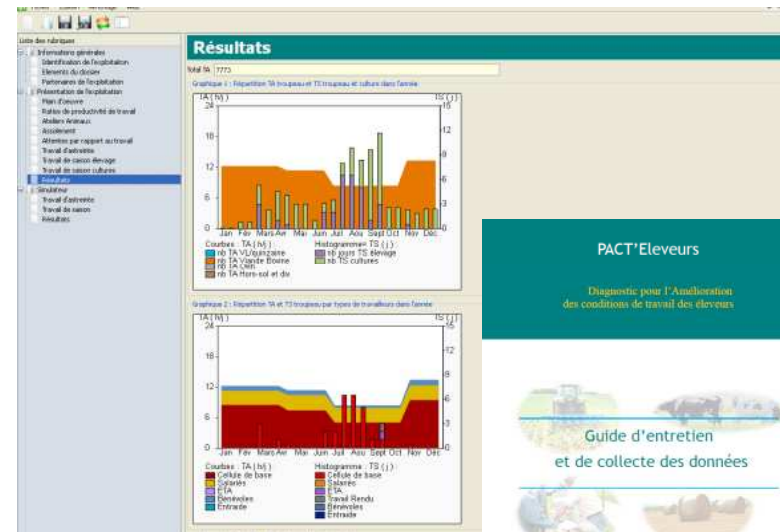
Chef de projet : Maëlle Gedouin puis Claire Warcoïn

Résultats attendus

- **Compréhension** de la diversité des situations, attentes, besoins des éleveurs vis-à-vis de la problématique travail.
- **Outils de communication et de formation** sur le travail : articles, plaquettes, diaporamas...
- **Outils d'analyse de la problématique travail** dans les exploitations – Pact'Eleveur
- **Création d'un réseau de compétences**

Animation scientifique

N Hostiou (INRA CF), F Kling (IE)



Amiens
7 avril 2011

« Donner aux éleveurs des outils et des méthodes pour améliorer l'organisation de leur travail »

Étapes de travail

Construction d'une Démarche de Conseil / d'accompagnement sur le Travail

2006-2007

2007- 2008

2008

2009

2010

Étape 1 : bâtir le Cahier des Charges

Étape 2: construction de l'outil

Étape 3 : Transfert

Pact'Eleveur

Étude de faisabilité

Constitution d'un réseau de compétences régional

Enquête
éleveurs

Acquisition
d'expertise sur les
démarches de R&D
existants

Actions de
sensibilisation

Outil de
diagnostic

Méthode
d'utilisation
banque
d'expériences

Méthode
d'accompa-
gnement de
l'éleveur

Amiens
7 avril 2011

Colloque « Donner aux éleveurs des outils et des méthodes pour améliorer l'organisation de leur travail »

4. Réalisations et perspectives



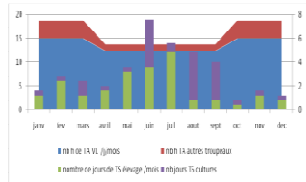
1. De la sensibilisation pour légitimer le travail comme sujet du conseil / éleveurs, conseillers, décideurs, ...

- Presse, Journées portes ouvertes, AG cantonales, ...

2. Des outils pour aider à exprimer les préoccupations et les aspirations des éleveurs vis-à-vis du travail

- Plaque « Où en suis-je ? » - Fiches-solutions - vidéo - Kit de réunions participatives

Réalisations et perspectives



3. Des démarches d'approfondissement thématique

- Diagnostic individuel Pact'Éleveur ,
Plaquette « Ma place dans notre association, où en suis-je ? », Annuaire des personnes ressources

4. Des références

- Guide référentiel / temps de travaux, fiches bâtiments-équipements

Amiens
7 avril 2011

Colloque « Donner aux éleveurs des outils et des méthodes pour améliorer l'organisation de leur travail »

VIP : Une action « innovante, originale » qui intéresse

- **Rencontres Recherches sur les Ruminants 3R 2009 à Paris (800 participants) : un poster présenté en plénier, une publication dans les actes**

« Eleveurs et travail : des enquêtes pour préparer l'action en Picardie. »

- **Rencontres Nationales des acteurs sur le travail RMT Travail 19 et 20 novembre 2009 à Rennes (170 participants)**

Animation de l'atelier « Actions partenariales d'accompagnement des éleveurs : quelle organisation pour être efficace ? »

Intervention « Sur quelle base structurer la production d'outils communs, l'exemple de VIP »

3 fiches outils et démarche picards dans le recueil fourni aux participants

- **Colloque SFER « Conseiller en agriculture » les 14 et 15 octobre 2010 à Dijon**

« Une action régionale pour accompagner les éleveurs en Picardie, l'exemple de Vivre l'Elevage en Picardie »

Amiens
7 avril 2011

Colloque « Donner aux éleveurs des outils et des méthodes
pour améliorer l'organisation de leur travail »

Une visibilité nationale de l'action VIP

- Une interaction forte avec le RMT Travail en élevage, 20 partenaires du développement, de la recherche, de la formation
- Dans la construction et l'accompagnement de l'action, l'implication de partenaires du RMT
- L'adhésion d'Agro-Transfert au RMT « Travail en élevage » en 2009



Présentation de l'action Travail de Vivre l'Élevage en Picardie au bureau du RMT le 27-10-2009

Amiens
7 avril 2011

Colloque « Donner aux éleveurs des outils et des méthodes pour améliorer l'organisation de leur travail »

Et maintenant ...

- **Un travail de fond a été réalisé** pour mieux connaître les attentes des éleveurs, élaborer des outils, des références et des actions et structurer un réseau d'intervenants
- **La picardie se mobilise** pour accompagner les éleveurs face aux attentes en matière de travail et de qualité de vie !

Nous vous invitons à le découvrir plus concrètement durant cette journée ...

Amiens
7 avril 2011

Colloque « Donner aux éleveurs des outils et des méthodes pour améliorer l'organisation de leur travail »