



Les diagnostics agricoles dans les aires d'alimentation de captages



**aGRICULTURES
& TERRITOIRES**
CHAMBRE D'AGRICULTURE
REGION NORD-PAS DE CALAIS

Pascale NEMPONT
*Chambre d'agriculture de région du
Nord - Pas-de-Calais*



Contexte

- 2007 : Mise en place des **ORQUE** dans le cadre du 9^{ème} programme d'intervention AEAP
 - Volonté de **rassembler les diagnostics** agricoles dans une même base
 - Outil retenu : **DAEG**
 - Adaptation de l'outil aux caractéristiques régionales (pb **carte des sols**)
 - Formation de 6 conseillers en 2008
 - Diagnostics DAEG réalisés sur l'Escrebieux et Nord Audomarois



Contexte

- RMT OTPA : définition d'**indicateurs** de durabilité des systèmes agricoles
 - Sélection des indicateurs et création d'une **base de données** : Soléo® par les Chambres Nord, Pas-de-Calais, Somme
- 2010 : Soléo® devient propriété de l'AEAP
 - Utilisation : diagnostics **ORQUE**
 - Diagnostics **PVE**
 - **Observatoire** des pratiques agricoles

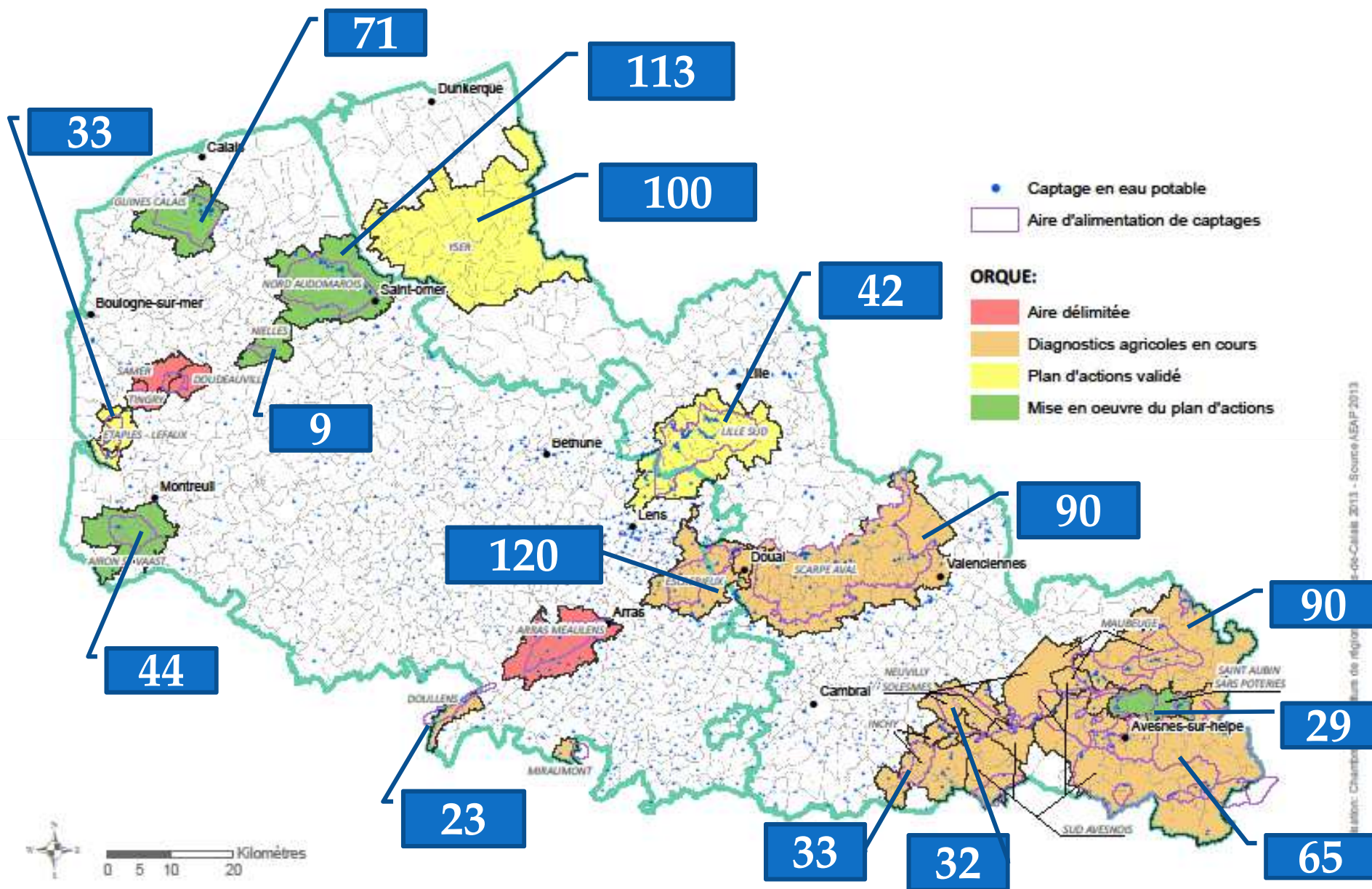


Diagnostic parcellaire



- Parcellaire : **Aquaplaine®**
 - 8 conseillers 59/62 formés par Arvalis
 - saisie des conclusions dans Soléo®
 - Couplage SIG par un code parcelle

Les Opérations de Reconquête de la QQualité de l'Eau en région Nord – Pas-de-Calais



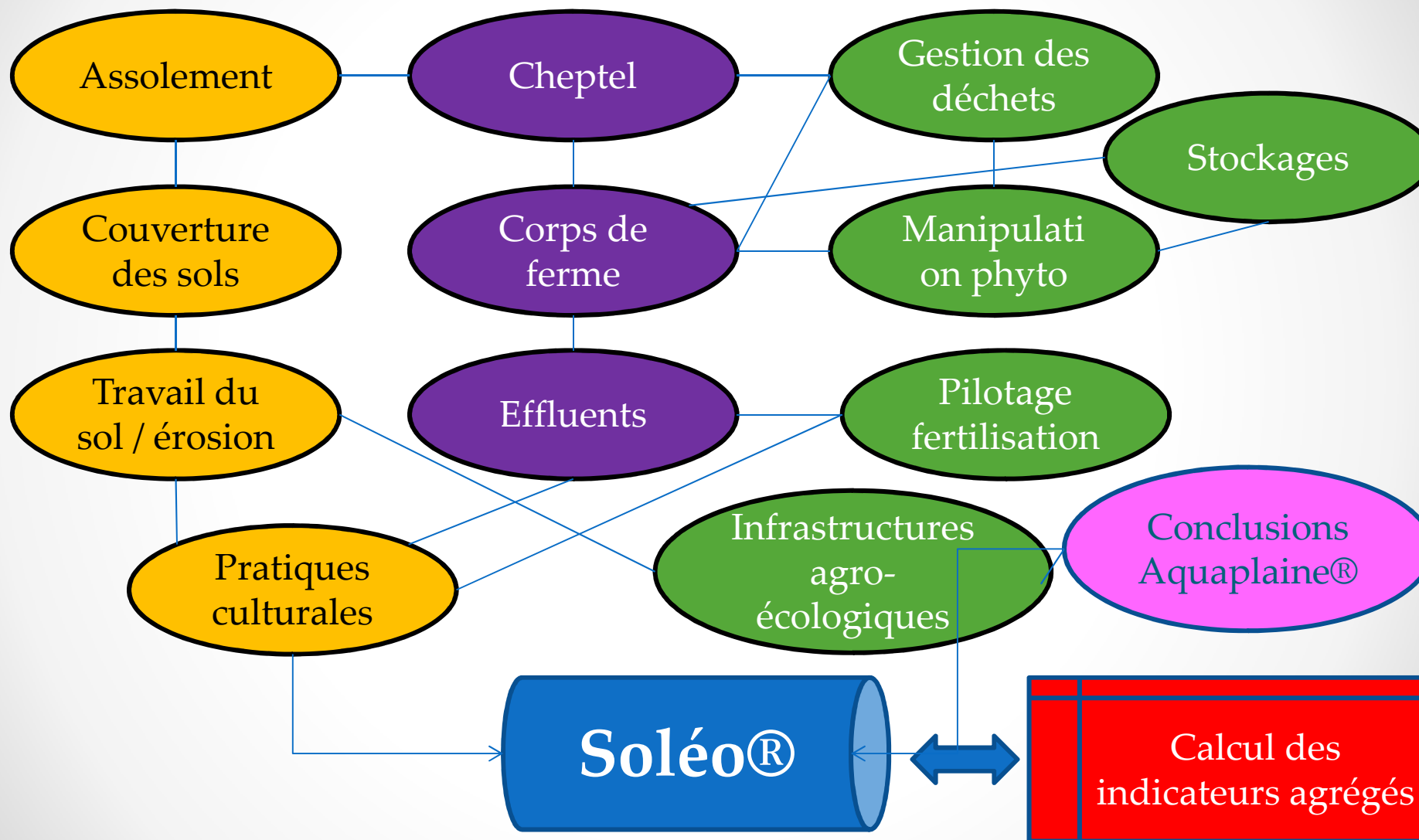
Région Nord-Pas-de-Calais 2013 - Source AEA-P 2013
 Région Nord-Pas-de-Calais 2013 - Source AEA-P 2013

Tilloy-Lès-Mofflaines - 07 octobre 2014

« Vers une démarche régionale de diagnostic agroenvironnemental des exploitations agricoles du nord – Pas de Calais »

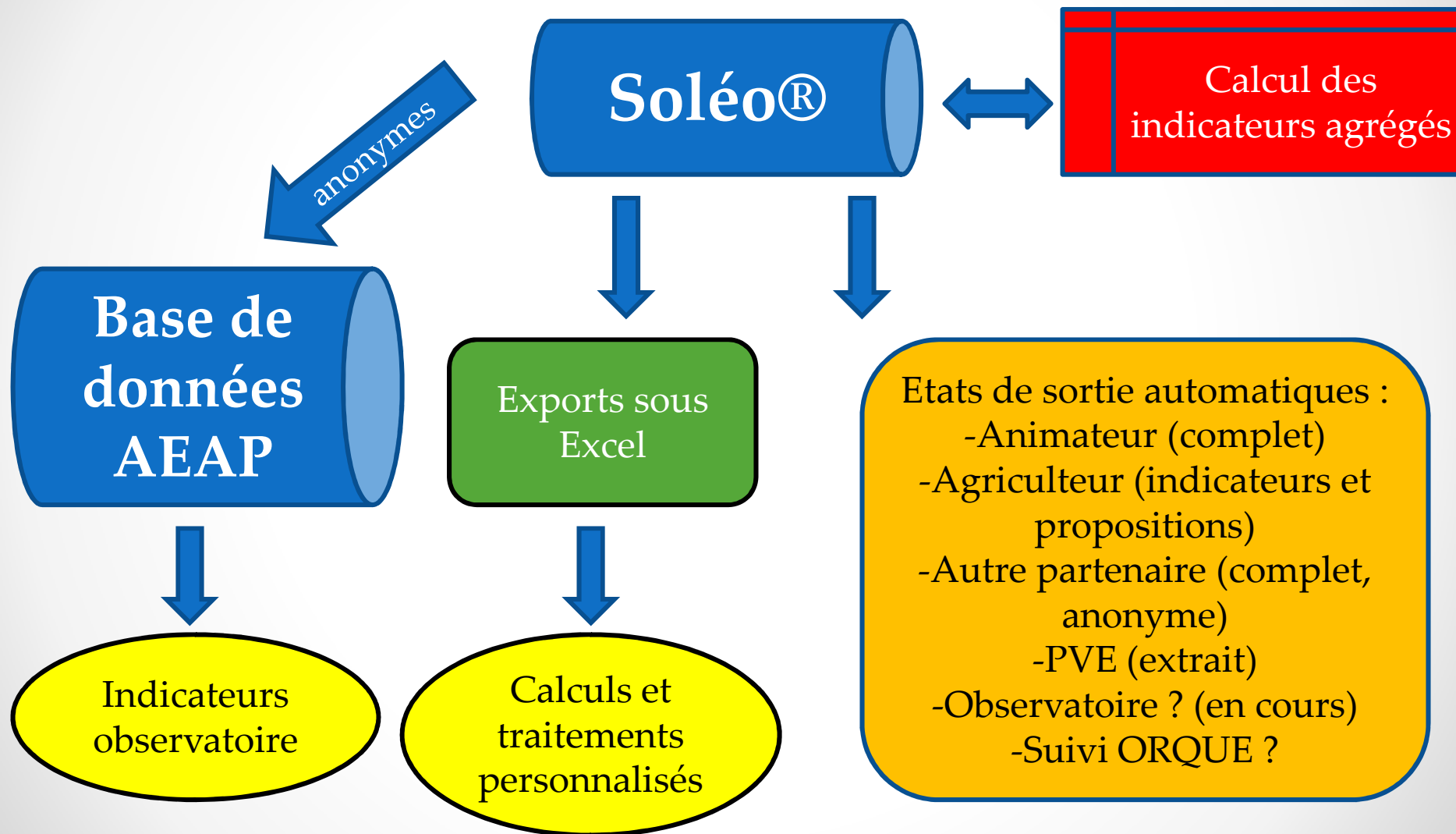


Base de données Soléo®





Base de données Soléo®





Perspectives

Valoriser la base de données régionale constituée

Pour les nouveaux projets, assurer la **connexion**
des bases (énergie...)

ORQUE : **suivi** des indicateurs et programmes
d'actions : à structurer

Explorer des pistes de travail : Syst'N...