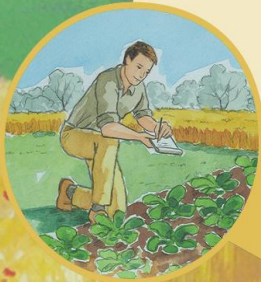


COLLOQUE

Produire des biomasses agricoles
pour les filières ou stocker du carbone
dans les sols, faut-il choisir ?

PARIS

7 décembre 2018



Avec le soutien financier



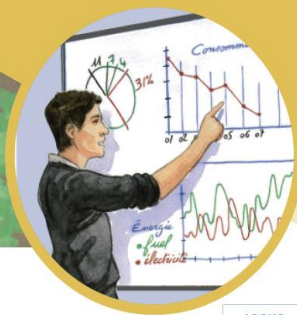
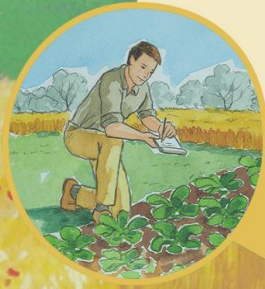
Partenaires scientifiques
et techniques





Le bilan humique AMG : évolutions, utilisations et perspectives

Le consortium AMG



Annie Duparque,
*Agro-Transfert Ressources et
Territoires*

Avec le soutien financier



Partenaires scientifiques
et techniques



Le consortium AMG

Petit historique... incomplet

- **Thèse d'A. Andriulo** (1997-1999) INRA Laon
- **Etude de Richard Wylleman et B. Mary**, 1999, *porteur : INRA Laon ; partenaires : Experts fonciers, Chambres d'agriculture de Picardie*
- **Projet régional CARTOPAILLE** (2004-2007), *porteur : FRCA ; partenaires INRA Laon, Arvalis, Lasalle Beauvais, Agrotransfert-RT*
- **Projet régional de Gestion et Conservation de l'Etat Organique des Sols »** (GCEOS , 2004 – 2011), *Porteur Agro-Transfert-RT, partenaires : INRA Laon, LDAR, Chambres d'agriculture de Picardie, Lasalle Beauvais, Experts fonciers, FRCA*
- **Projet CasDAR « AMG », 2009-2012) porteur Arvalis, partenaires : INRA, Agro-Transfert-RT, LDAR => Consortium « AMG »**
- **Projet CasDAR « Réseau PRO »-** (2011-2014)- *Porteur : INRA Ecosys Grignon, Partenariat large (30 partenaires)*
- **Projet ABC'Terre** (AàP REACTIF ADEME 2012 ; 2013-2016) *Porteur : Agro-Transfert-RT ; Partenaires : ARAA, UniLasalle, AgroParisTech, INRA (Infosol Orléans, AgroImpact Laon, Agronomie Grignon) LDAR, CRA-Poitou-Charentes*
- **Projet SOLÉBIOM** AàP SAS Pivert (2015 – 2018) – *Porteur Agro-Transfert-RT ; partenaires : INRA Agroimpact Laon et Ecosys Grignon, Terres Inovia, Arvalis*
- **Projet ABC'Terre-2A** (AàP GRAINE, ADEME ; 2017 – 2020) ; *Porteur : Agro-Transfert-RT ; partenariat : ARAA, Unilasalle, AgroParisTech, INRA Infosol, LDAR, Chambres d'agriculture de l'Aisne, du Nord_Pas-de-calais, de Nouvelle Aquitaine*

Le consortium AMG

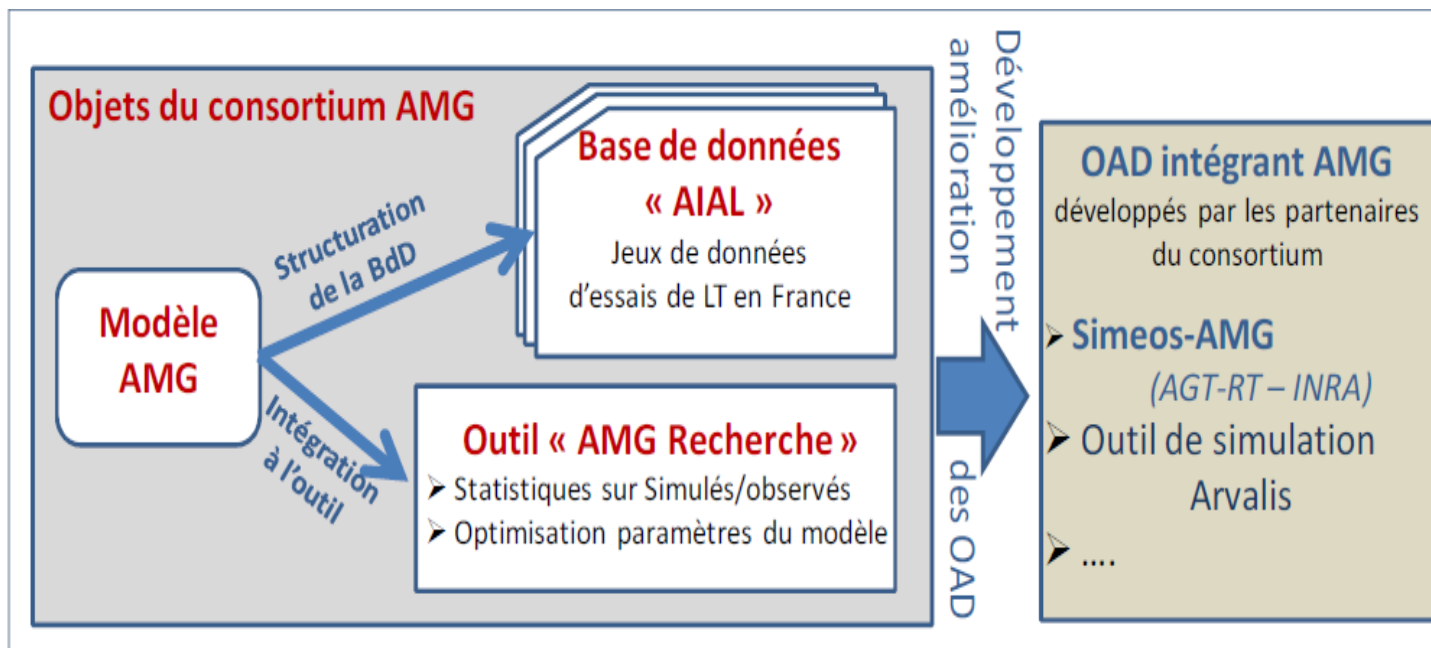
C'est....



...qui ?



...quoi ?



Le Consortium AMG

C'est....



...pourquoi ?

Le « consortium AMG » a été créé pour :

- de maintenir un coeur de modèle commun (formalisme et paramétrage de référence), de faciliter son évaluation, de permettre son amélioration et sa validation dans un cadre scientifique et technique reconnu,
- puis de faciliter sa mise a disposition auprès d'autres partenaires scientifiques.

L'outil « AMG Recherche » est **l'outil de référence** pour les travaux d'améliorations du modèle.

