

ABC'Terre

Atténuation du Bilan gaz à effet de serre et stockage de Carbone organique dans les sols agricoles, à l'échelle des systèmes de culture d'un Territoire

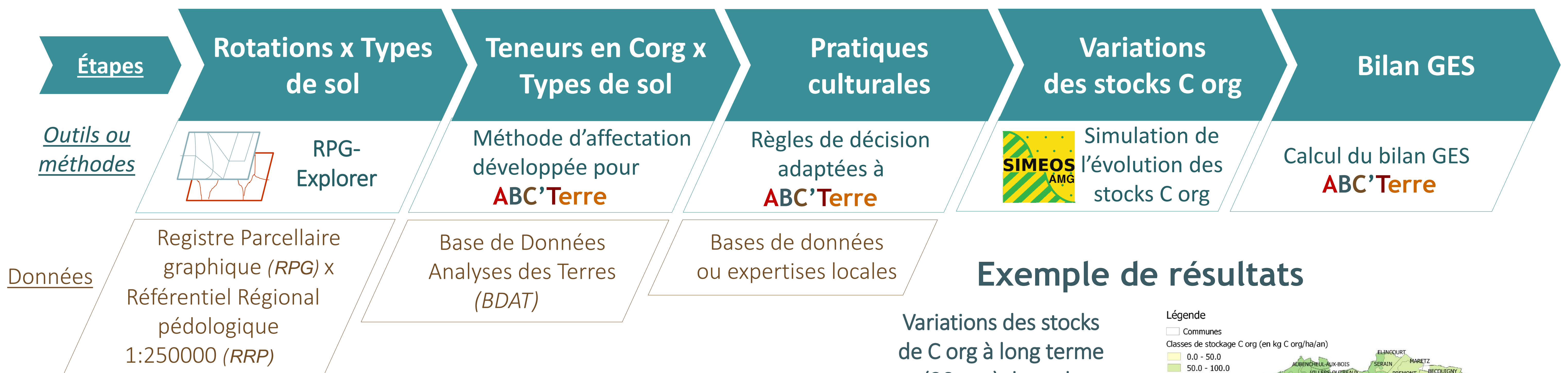
Marion Delesalle¹, Olivier Scheurer², Philippe Martin³⁻⁴⁻⁵, Nicolas Saby⁴, Thomas Eglin⁶, Annie Duparque¹

Contexte

Le secteur agricole contribue à hauteur de 20 % aux émissions globales de Gaz à Effet de Serre (GES) françaises, mais est aussi capable de stocker du carbone dans les sols compensant en partie ces émissions de GES. Par ailleurs, les Plans Climat Air Energie Territoriaux (PCAET), auxquels sont soumis les collectivités territoriales, doivent intégrer une évaluation territoriale des émissions de GES et du stockage de carbone (C). La méthode ABC'Terre permet de fournir ces évaluations en plus d'un plan d'actions, établis de manière concertée avec les acteurs agricoles locaux, à partir des systèmes de culture, des types de sols et des enjeux du territoire.

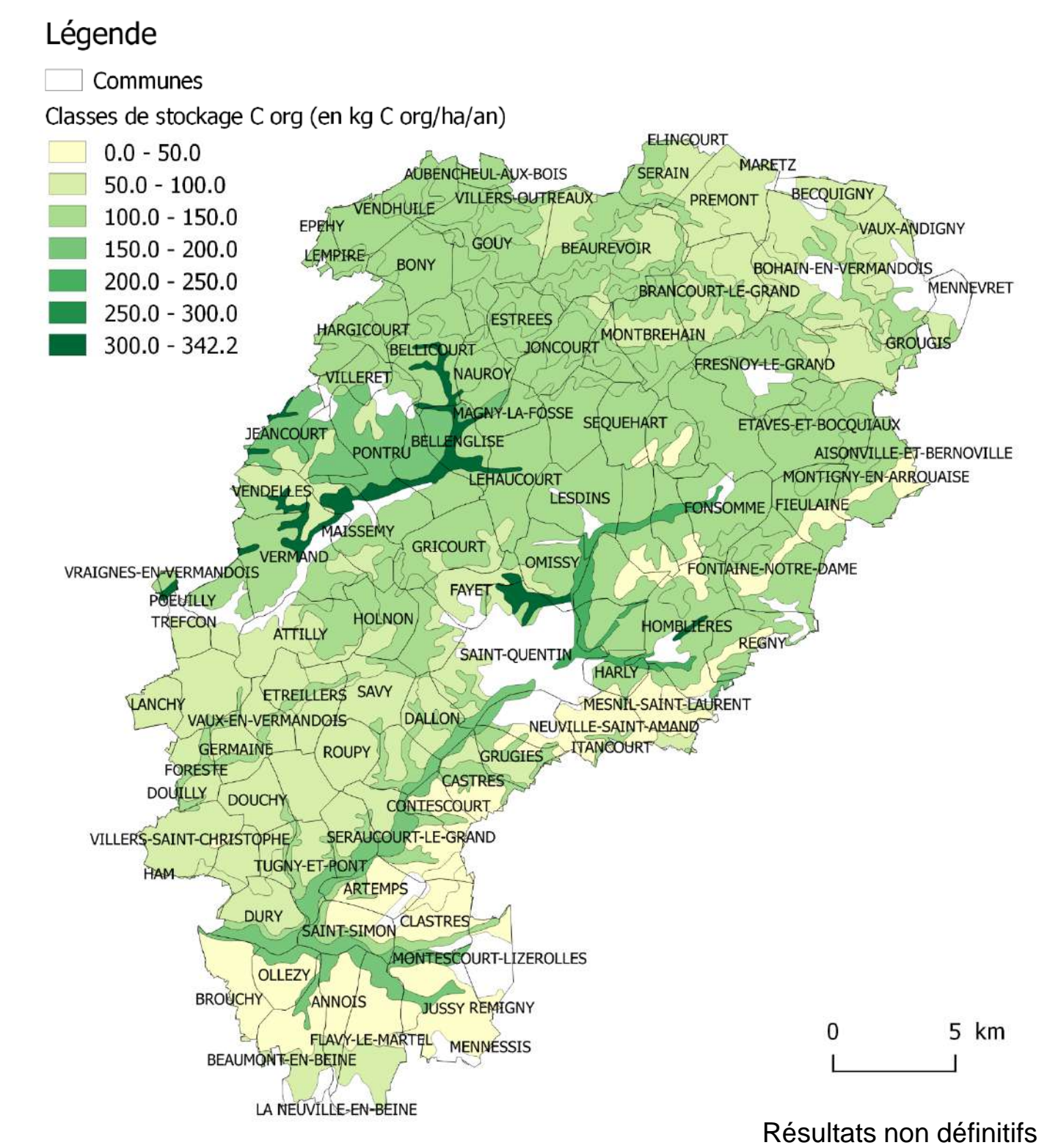
Méthode

ABC'Terre est une méthode spatialisée, quantifiant, à l'échelle territoriale, les impacts des pratiques agricoles sur les variations à long terme des stocks de carbone organique (C org) de la couche superficielle des sols, et, incluant ces variations de stocks C org dans le bilan de GES du territoire. La méthode se décline en cinq étapes :



Exemple de résultats

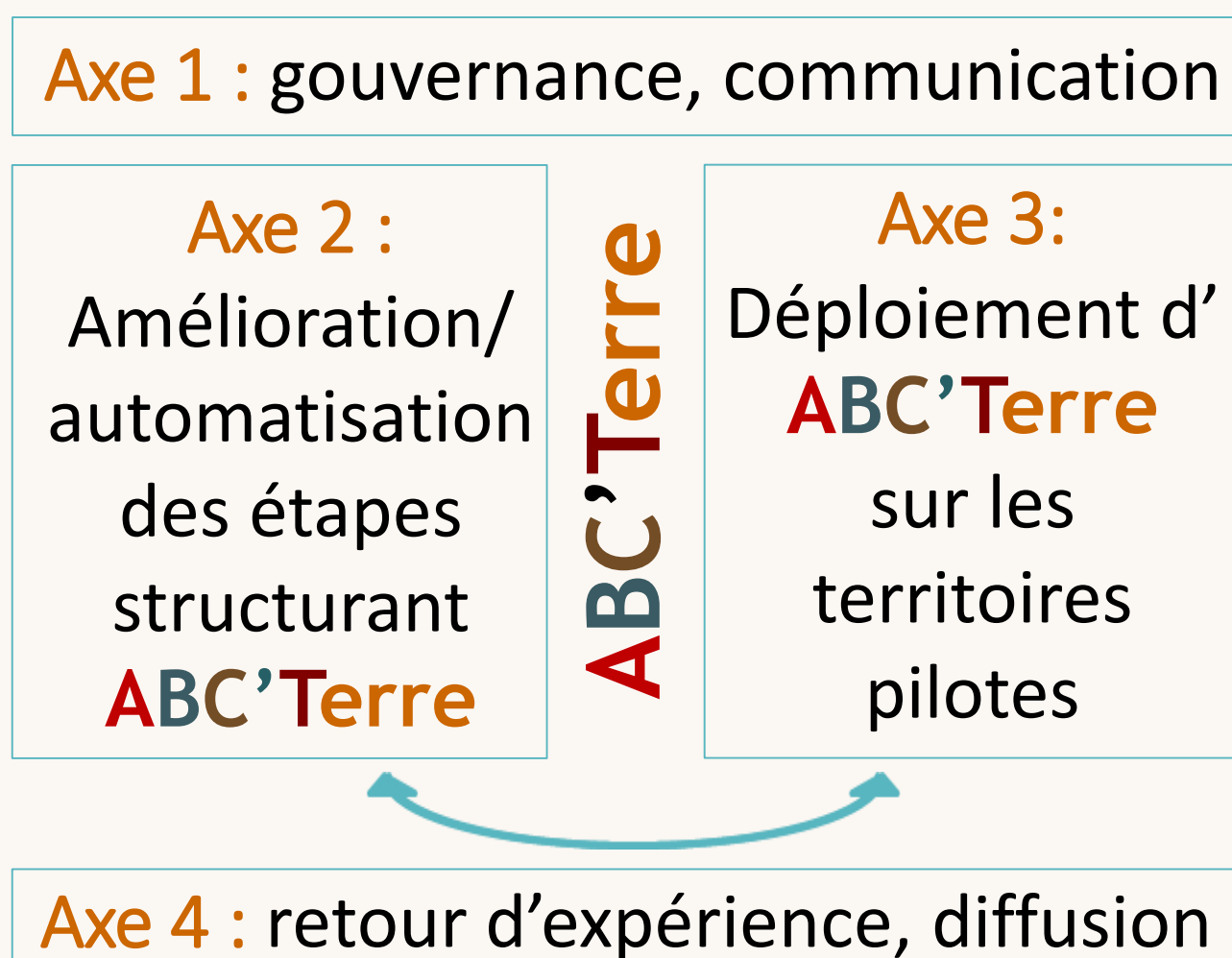
Variations des stocks de C org à long terme (30 ans) des sols agricoles (0-30 cm) du territoire pilote du Saint-Quentinois - Vermandois



ABC'Terre-2A (2017-2020, ADEME GRAINE 2016)

Les principaux objectifs du projet ABC'Terre-2A sont de : (i) améliorer et automatiser la méthode; (ii) la tester sur des territoires pilotes, pour continuer de l'améliorer et pour évaluer son appropriation par les acteurs locaux; et (iii) étudier les modalités de diffusion de la méthode.

Structure du projet



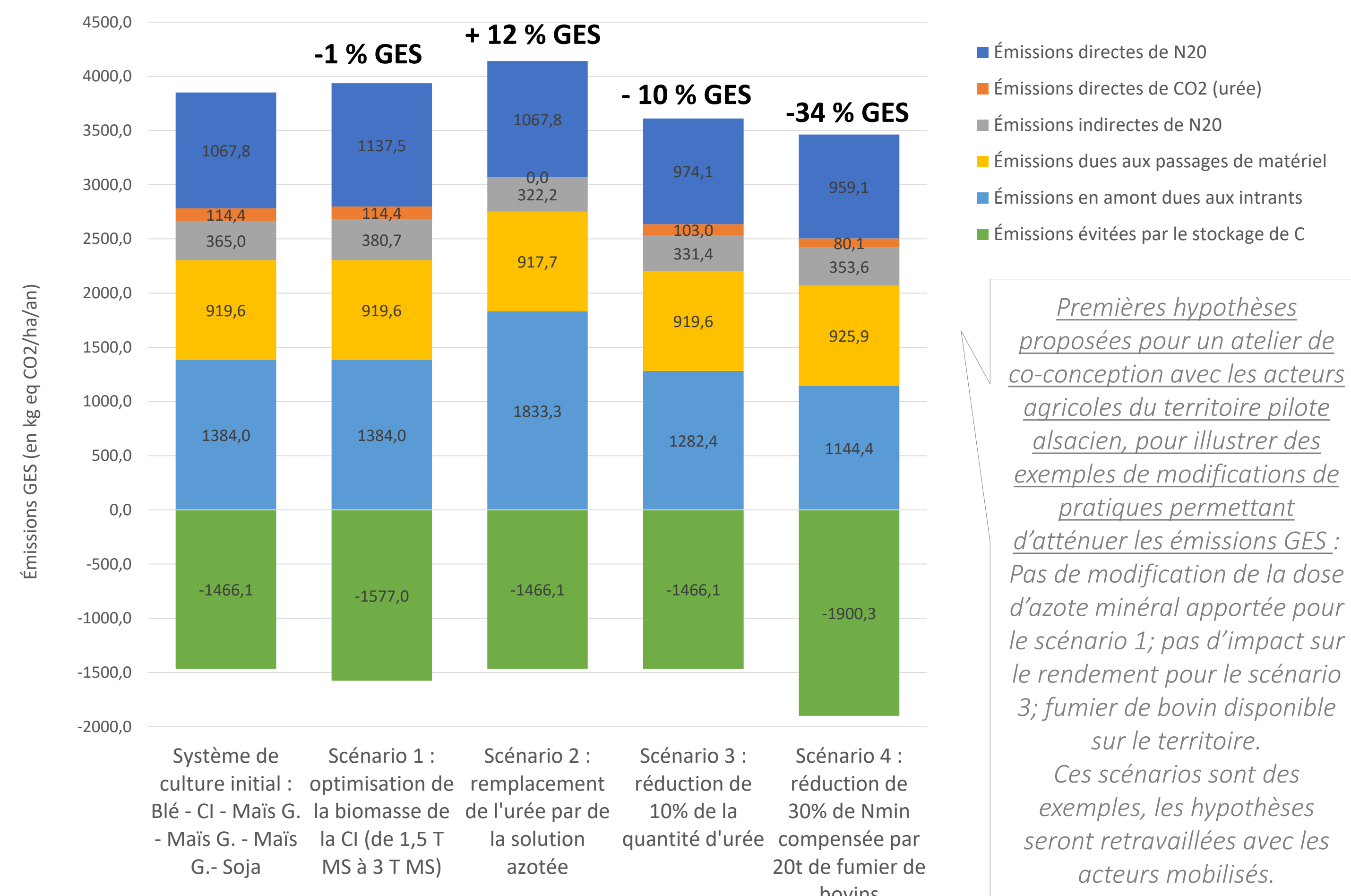
Territoires pilotes



Démarche participative

Une fois le diagnostic initial réalisé, les résultats sont partagés et discutés avec les acteurs locaux mobilisés. Ces ateliers permettent de comprendre les facteurs justifiant les flux de C org et de GES sur le territoire et de mettre en évidence les modifications de pratiques culturales possibles pour stocker plus de C org et atténuer les émissions de GES. Les scénarios alternatifs établis à l'issue de ces ateliers de concertation sont ensuite simulés avec ABC'Terre. La comparaison des différents scénarios permet alors de déterminer quels sont ceux qui seront retenus pour construire le plan d'actions en cohérence avec les projets et problématiques des acteurs agricoles du territoire.

Comparaison des émissions GES de différents scénarios de modifications de pratiques dans le territoire pilote du Rhin-Vignoble-Grand-Ballon



Perspectives : La méthode ABC'Terre, utilisable partout en France, sera diffusée à la fin du projet ABC'Terre-2A (fin 2020). La méthode sera accompagnée de guides détaillés aidant les futurs utilisateurs à mettre en œuvre ABC'Terre, des résultats des diagnostics réalisés sur les territoires pilotes, des retours d'expériences des utilisateurs référents de la méthode, des agriculteurs mobilisés et des collectivités impliquées, et d'autres supports de communication et d'aide à l'appropriation de la démarche.

Avec le soutien financier de :



Un projet coordonné par :



1



en partenariat avec :

