

L'expérience des 1000 parcelles en PI



Christophe Buys
Chambre d'Agriculture de la Somme

S^t Quentin - 18 mai 2011

*Vers des Systèmes de Culture Intégrés. La production intégrée :
une alternative simple et performante pour réduire l'usage des intrants.*

POURQUOI NOUS CROYONS EN LA PROTECTION INTEGREE

• Durabilité :

- Environnemental : l'agronomie au cœur de la technique
- Economique : Une marge supérieure
- Pas d'impact sur les filières agricoles

• Ce n'est pas une révolution :

- Accessible à la plupart des agriculteurs
- Pas de modification de leur outil de travail

• Ce n'est pas un cahier des charges:

- Pas d'obligation de mise en place d'une filière spécifique



S' Quentin - 18 mai 2011

Vers des Systèmes de Culture Intégrés. La production intégrée :
une alternative simple et performante pour réduire l'usage des intrants.

Exemple de développement de la PI dans la Somme

1989-1996:

- « rendement ou marge il faut choisir! »
- Opération 15 fermes « produire autrement »

1998-2002:

- Protection intégrée du blé « plus d'agronomie moins d'intrants »

2003-2008:

- Vers des systèmes de cultures intégrés

2007-2008:

- Mise en place de bandes comparatives (PI-Conventionnel)

CONSTAT : Développement « timide » de la Protection Intégrée malgré les avantages de celle-ci (marge supérieure, moins d'interventions, ...)

Les freins : Principalement l'éventuelle perte de rendement, le décalage des traitements, la désorganisation (ou réorganisation) du travail.



S' Quentin - 18 mai 2011

Vers des Systèmes de Culture Intégrés. La production intégrée :
une alternative simple et performante pour réduire l'usage des intrants.

Exemple d'application dans la Somme

Depuis 2008:

- Développement de la PI à grande échelle (Principalement en blé) :
Première « marche » vers les systèmes de cultures intégrés.

Adaptation de la technique de départ

ITK de départ	ITK adapté
Privilégier les semis après le 20 octobre	Semis après le 10 octobre (de préférence à partir du 20), privilégier les conditions de semis à la date
Densité conseillée : Densité référence – 30% soit 180 grains /m ² en limon au 20 octobre, + 2 grains par jour	160 grains/m ² au 10 octobre +2 grains par jour supplémentaire +20% sur les sables ou biefs, +30% sur cranettes
- Dose bilan X pour un potentiel diminué de : ⇒ 5 % si semis en bonnes conditions, ⇒ 10 % si semis en mauvaises conditions.	Dose Bilan X Sur la moyenne des 5 dernières années en enlevant les extrêmes. Pas plus de 40 uN courant Tallage Gestion au plus juste de l'azote (reliquat, Bande Limaux, OAD)

ANSFERT

UNIVERSITÉ DE LA SOMME - TERRITOIRE DE RECHERCHE EN AGRICULTURE DURABLE

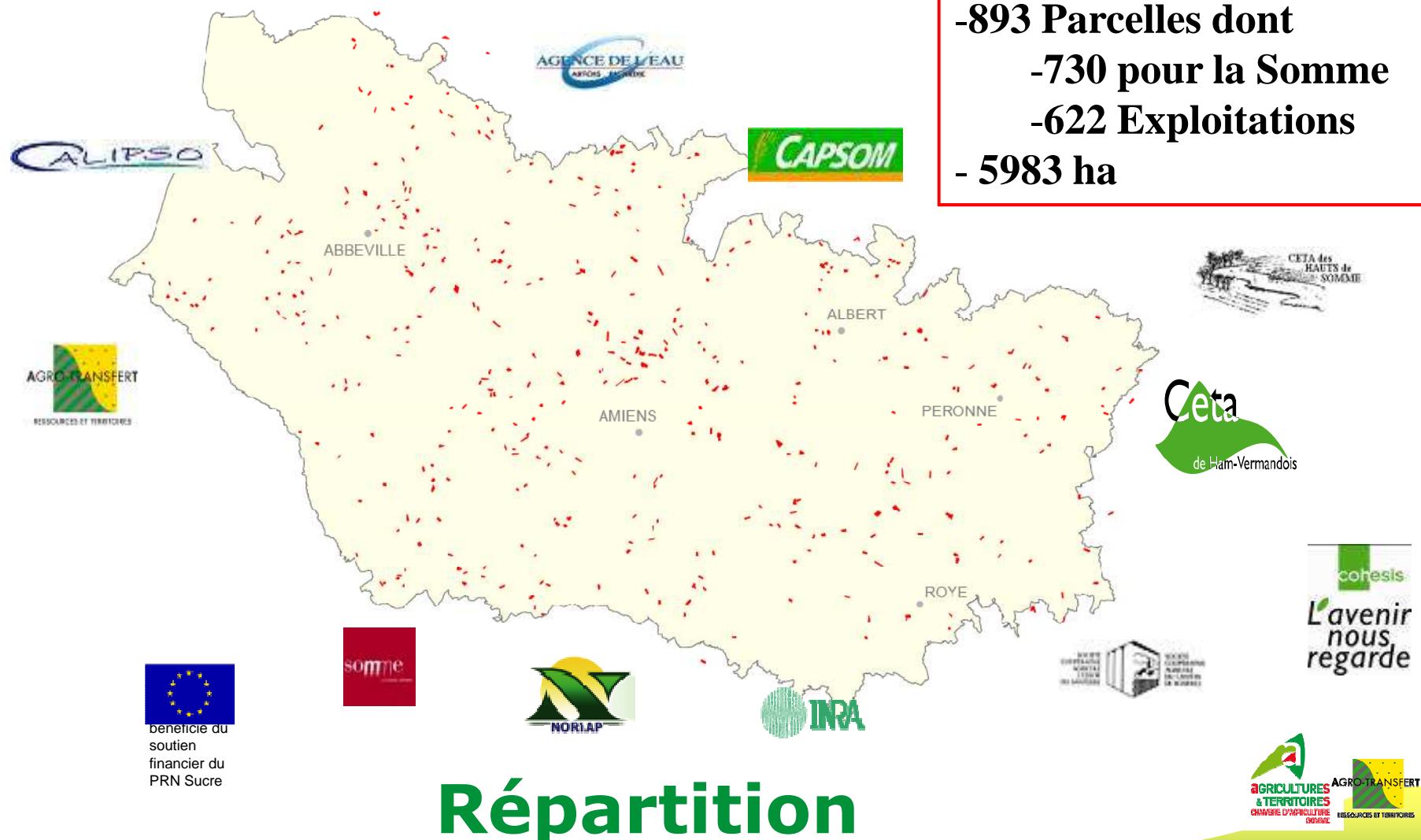
S' Quentin - 18 mai 2011

Vers des Systèmes de Culture Intégrés. La production intégrée :
une alternative simple et performante pour réduire l'usage des intrants.

Quelques exemples

Le réseau de 1000 parcelles

-893 Parcelles dont
-730 pour la Somme
-622 Exploitations
- 5983 ha



Répartition

S^t Quentin - 18 mai 2011

Vers des Systèmes de Culture Intégrés. La production intégrée :
une alternative simple et performante pour réduire l'usage des intrants.

Le réseau de 1000 parcelles

Les Fondamentaux sur blé :

- **Préventions Agronomiques**
 - ✓ Variétés tolérantes aux maladies et/ou à la verse
 - ✓ Densité « plus faible »
 - ✓ Semis vers le 20 octobre
- **Une fertilisation bien maîtrisée**
- **Une protection phytosanitaire raisonnée (seuils, ...)**



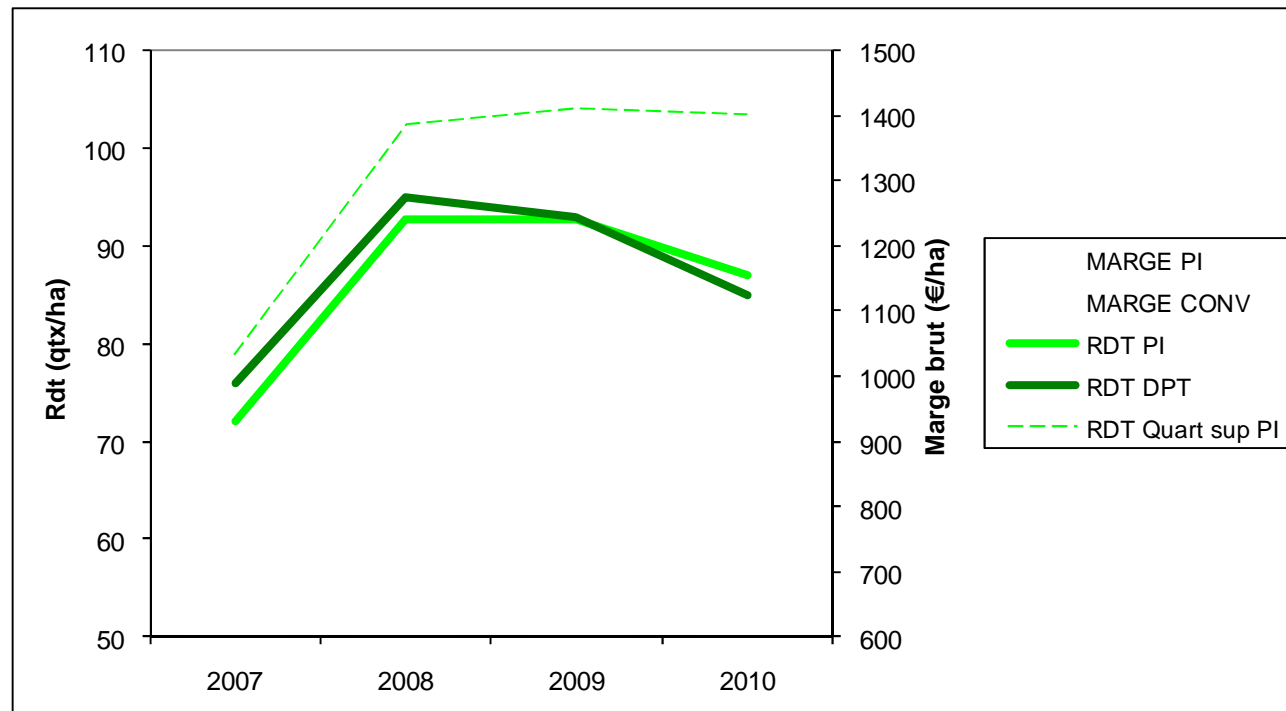
S' Quentin - 18 mai 2011

Vers des Systèmes de Culture Intégrés. La production intégrée :
une alternative simple et performante pour réduire l'usage des intrants.

Le réseau de 1000 parcelles

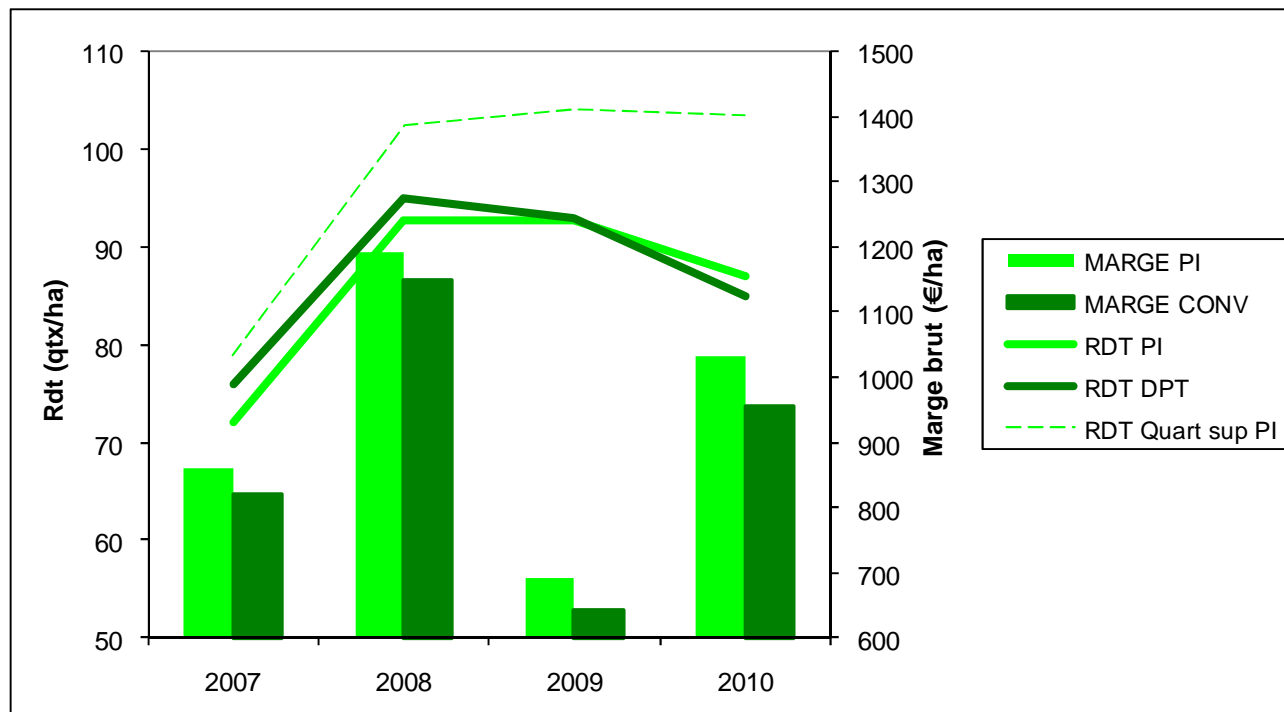
	Quart Supérieur	Moyenne	Références Départementales	
Rendement	103.4	87	85	
PS	77.5	77.7	77.5	
Taux de protéines	11.7	11.8	12	
Date de semis	21-oct	25-oct		
Azote	179	178		
IFT Total dont	3.36	3.3	6.4	- 48%
IFT Herbi	1.23	1.3	1.88	- 31%
IFT Fongi	1.39	1.38	}	
IFT Reg	0.7 (66%)	0.53 (53%)		
IFT Ins	0.13 (10%)	0.15 (12%)		
Nb de passages	6.75	6.41	8	
Coût de production dont	264.7	265.2	345	
Semences	59.7	62.3	80	
Azote	99	98.5	98	
Phytos	106	104.4	167	
Marge brute (Blé à 18€)	1596.1	1300.8	1185	
avec passages	1555.6	1262.3	1137	

Le réseau de 1000 parcelles



avec moins d'intrants : IFT réf-50 %

Le réseau de 1000 parcelles



avec moins d'intrants : IFT réf-50 %

CONCLUSION

L'itinéraire proposé est suffisamment solide pour garantir :

La productivité et la qualité

- on s'affranchit de la question des prix du blé

Une réduction d'IFT entre 25 et 50%

Une marge supérieure : 75 € en 2010

Le blé : une première marche !!

- Les résultats s'améliorent si on pense système

A retenir :

« la PI c'est cool » *Didier REPTIN* (agriculteur à BARLY lors du colloque de restitution des résultats du réseau de 1000 parcelles) le 1^{er} février 2011



S' Quentin - 18 mai 2011

Vers des Systèmes de Culture Intégrés. La production intégrée :
une alternative simple et performante pour réduire l'usage des intrants.

LES OBJECTIFS DE LA CA 80

Conforter nos références :

- Suivre un réseau de 500 parcelles en 2011 (CA80 + Partenaires)
- Accroître nos références sur d'autres cultures Colza, Légumes, Maïs, ...

Diffuser la technique à grande échelle :

Passer de 10% d'agriculteurs ayant essayé la Protection Intégrée à 30% d'ici 2 ans

Préparer le plan Ecophyto 2018 en Conservant :

- La durabilité des exploitations (économique, environnementale)
- Le niveau de production en quantité et en qualité



S' Quentin - 18 mai 2011

Vers des Systèmes de Culture Intégrés. La production intégrée :
une alternative simple et performante pour réduire l'usage des intrants.