

Transfert de DiagVar pour la caractérisation des nouvelles variétés, la vision du Comité Nord



Frédérique Arousseau
Comité Nord – Plants de Pommes de Terre / SIPRE

Projet réalisé avec le concours financier de :



Manifestation organisée par :



En partenariat avec :



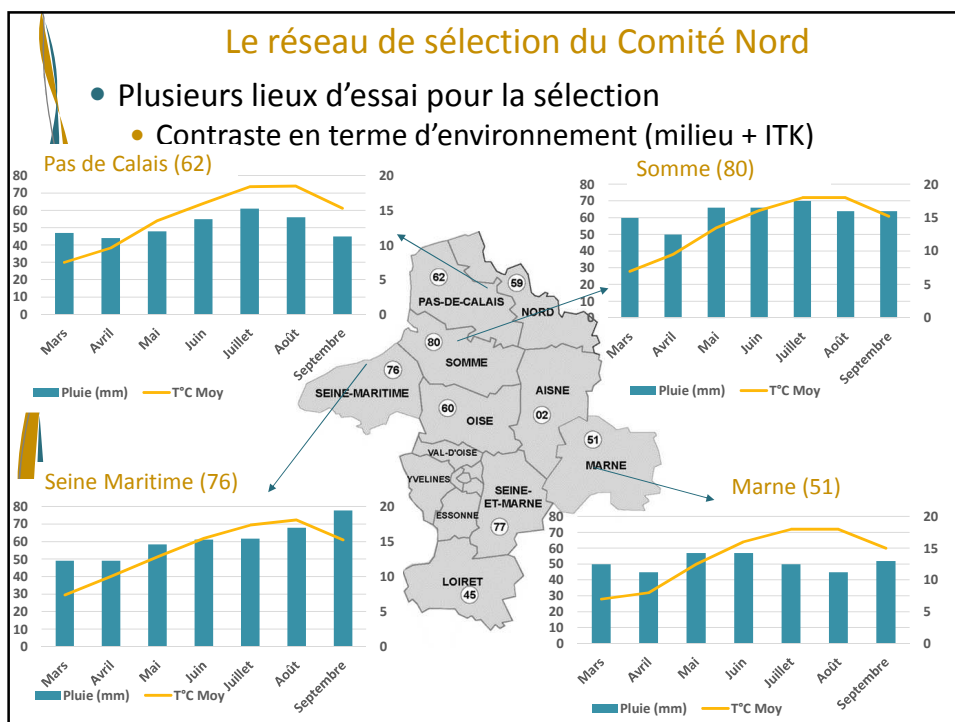
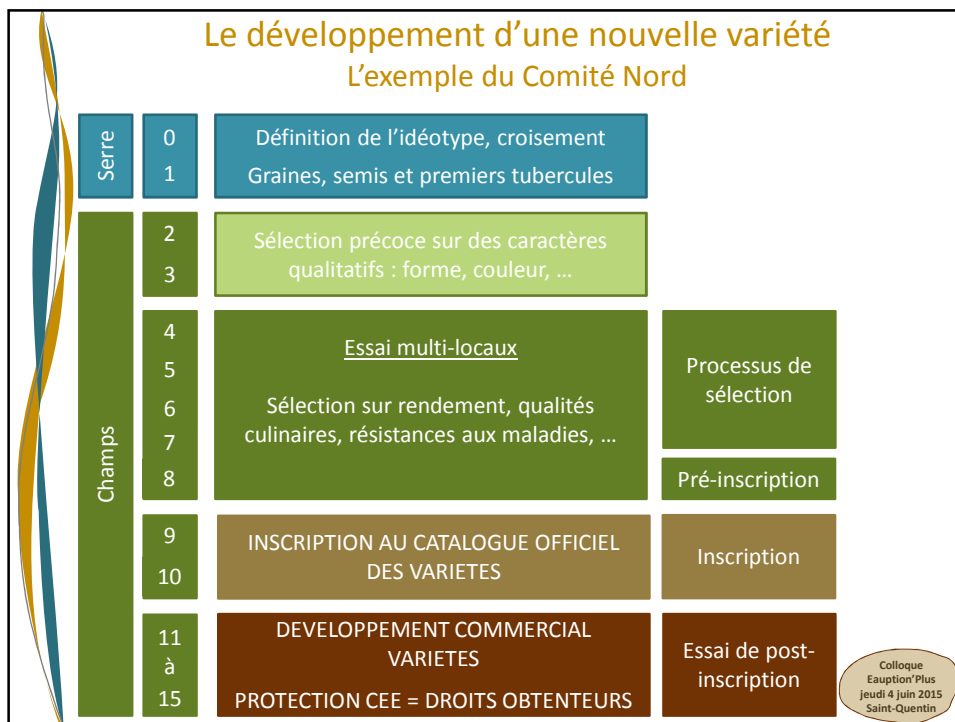
Partenaires associés :



Les avantages de la méthode DiagVar pour le Comité Nord

- Intérêt pour le développement commercial
 - meilleure compréhension de la réponse variétale
→ meilleur conseil de production
- Optimisation des réseaux de sélection
 - Information plus importante avec autant d'essai
- Utilisation pour la sélection précoce
 - Meilleure prise en compte de certains critères de sélection, comme la réponse aux stress hydriques notamment

Colloque
Eauption'Plus
jeudi 4 juin 2015
Saint-Quentin



La caractérisation variétale aujourd'hui pour le Comité Nord

- Sur chaque lieu, évaluation des hybrides en sélection
 - % du rendement par rapport aux témoins CTPS
 - Comparaison des performances lieu à lieu
 - Caractérisation des hybrides en sélection

- En fonction des conditions de l'année,
 - Contraste +/- important
 - Nécessité de sélectionner sur plusieurs années
 - Décision pour l'inscription au CTPS

Colloque
Eauption'Plus
jeudi 4 juin 2015
Saint-Quentin

Le potentiel de développement de DiagVar dans les années à venir – Plusieurs étapes



Colloque
Eauption'Plus
jeudi 4 juin 2015
Saint-Quentin

Développement pour l'inscription au catalogue Etude prospective dans un premier temps

- Transfert vers le CTPS
 - Permettrait la caractérisation plus fine des variétés nouvelles inscrites vis-à-vis des stress environnementaux
 - Conseil sur cette caractérisation pour le sélectionneur pour optimiser l'accompagnement technico-commercial
- En pratique ?
 - Description à venir du réseau actuel CTPS ?
 - Caractérisation des lieux d'essais par rapport aux stress hydriques notamment – Bilan hydrique ?
 - Quid des témoins CTPS comme Géotypes Révélateurs ?

Colloque
Eauption'Plus
jeudi 4 juin 2015
Saint-Quentin

Le potentiel de développement de DiagVar dans les années à venir – Plusieurs étapes

| | | | |
|--------|---------------|--|-------------------------------|
| Serre | 0 | Définition de l'idéotype, croisement Graines, semis et premiers tubercules | |
| | 1 | | |
| Champs | 2 | Sélection précoce sur des caractères qualitatifs : forme, couleur, ... | |
| | 3 | | |
| | 4 | Essai multi-locaux Sélection sur rendement, qualités culinaires, résistances aux maladies, ... | Processus de sélection |
| | 5 | | |
| | 6 | | |
| | 7 | | |
| | 8 | Pré-inscription | Etape 2 |
| | 9 | INSCRIPTION AU CATALOGUE OFFICIEL DES VARIETES | Inscription |
| | 10 | | |
| | 11 à 15 | DEVELOPPEMENT COMMERCIAL VARIETES PROTECTION CEE = DROITS OBTENTEURS | Essai de post- inscription |

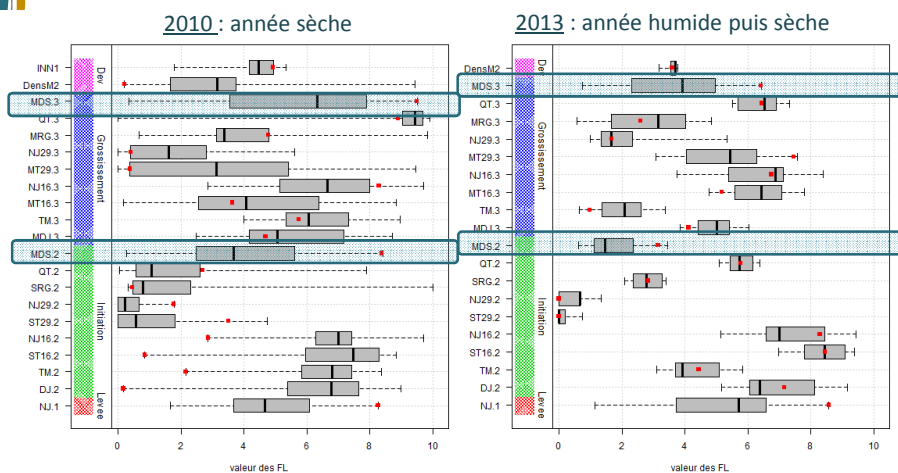
Colloque
Eauption'Plus
jeudi 4 juin 2015
Saint-Quentin

Caractérisation du réseau d'essai de sélection Comité Nord

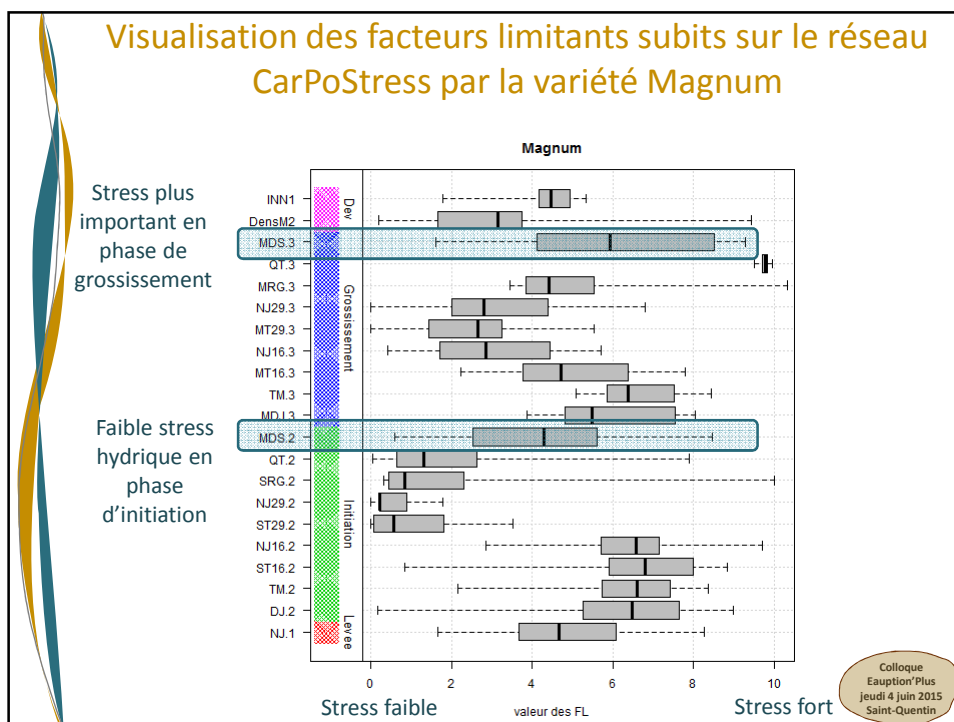
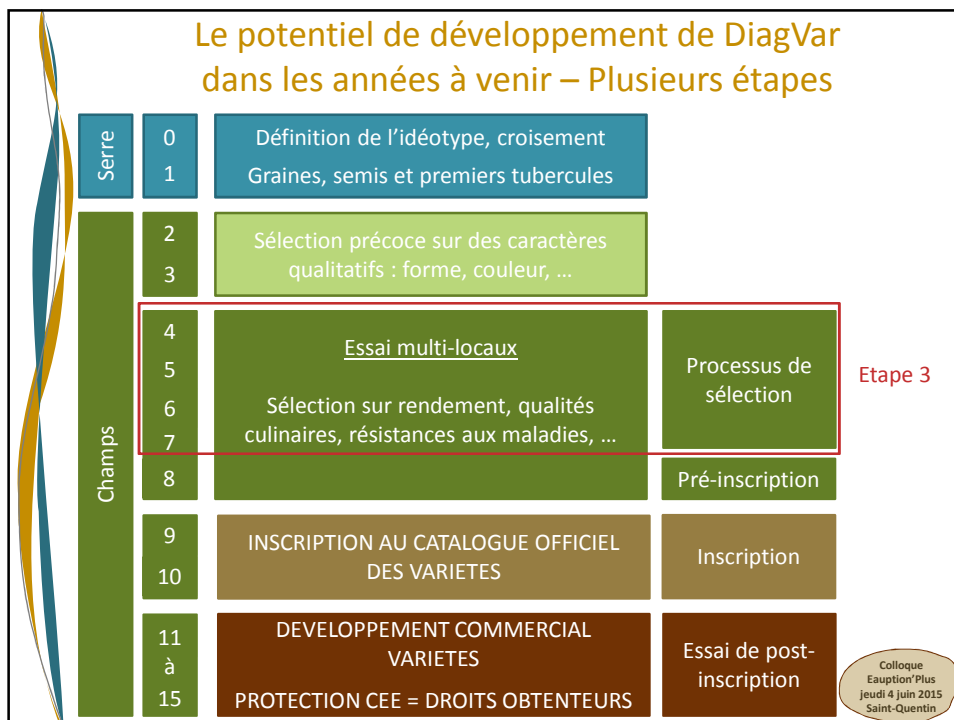
- Utilisation en pré-inscription
 - Caractérisation du réseau actuel de sélection
 - Caractérisation "plus fine" des hybrides avant leur mise à l'inscription
- En pratique pour 2015-2016 ?
 - Description du réseau actuel ?
 - Caractérisation des lieux d'essais par rapport aux stress hydriques notamment – Bilan hydrique ?
 - Quid des témoin CTPS comme Génotypes Révélateurs ?
 - Pas de répétition pour les hybrides ?

Colloque
Eauption'Plus
jeudi 4 juin 2015
Saint-Quentin

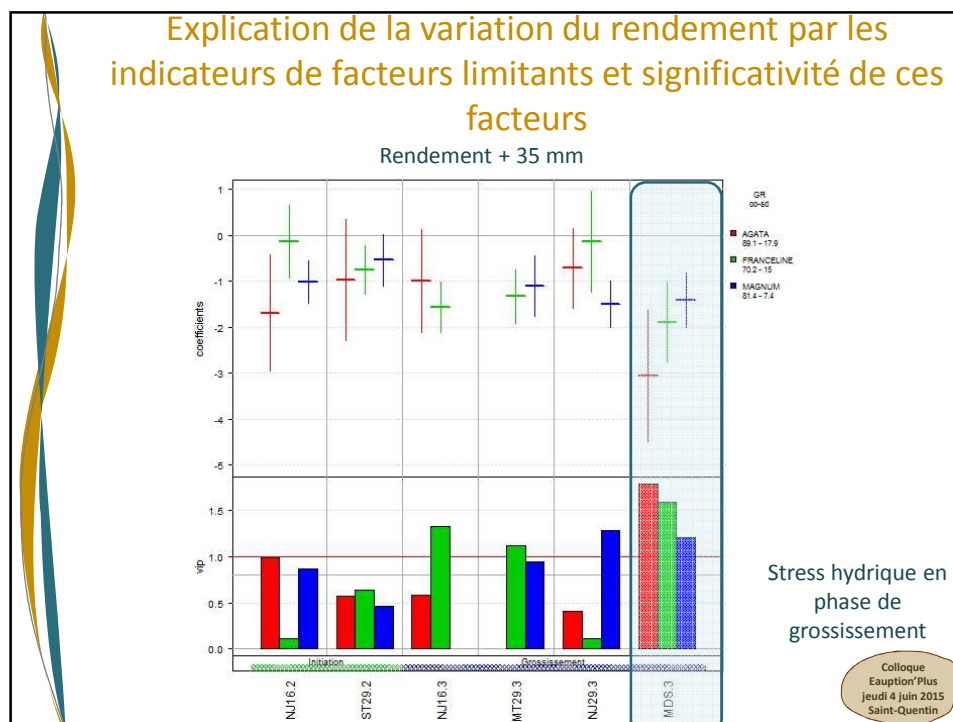
Description du réseau actuel Positionnement des essais Nord France dans le réseau Exemple de 2 années



Eauption'Plus
jeudi 4 juin 2015
Saint-Quentin



Explication de la variation du rendement par les indicateurs de facteurs limitants et significativité de ces facteurs



Exemple d'utilisation pour la caractérisation variétale (Focus sur le stress hydrique en phase de grossissement)

| | CarPoStress | | | Eauption Plus | | |
|----------------------------|-------------------|-------------------|------------------------------|-------------------|-------------------|------------------------------|
| | Rendement + 35 mm | Rendement + 50 mm | Nombre de tubercules + 50 mm | Rendement + 35 mm | Rendement + 50 mm | Nombre de tubercules + 50 mm |
| | Grossissement | Grossissement | Grossissement | Grossissement | Grossissement | Grossissement |
| AGATA | -3,35 | -3,91 | -1,92 | -3,02 | -3,78 | -0,67 |
| CHARLOTTE | -0,74 | -1,27 | -1,55 | -2,12 | -2,08 | -0,51 |
| ESMERALDA | 0,6 | 0,96 | -0,32 | | | |
| FLORICE | -2,71 | -3,56 | -1,01 | | | |
| MONALISA | -2 | -2,54 | -0,97 | | | |
| FRANCELINE | -1,91 | -1,73 | -1,29 | -2,74 | -2,38 | -0,31 |
| CN99.113.1 | -0,32 | 1,65 | 0,43 | | | |
| CORRIDA | -2,62 | -1,47 | -0,79 | | | |
| BINTJE | 0,12 | 0,51 | -0,3 | -1,83 | -2,64 | -0,4 |
| MAGNUM | -1,2 | -1,94 | -0,42 | -2,19 | -3,16 | -0,08 |
| CRISPER | 0,69 | -0,46 | -0,24 | | | |
| DESIREE | -0,63 | -1,23 | -0,44 | | | |
| Sensibilité moyenne | -1,28 | -1,54 | -0,87 | -2,09 | -2,6 | -0,22 |

Colloque Eauption Plus
jeudi 4 juin 2015
Saint-Quentin

DiagVar, une méthode pleine de promesse

- Vers une meilleure connaissance des variétés déjà commercialisée
 - Une confirmation du comportement des variétés déjà développées (Agata, Bintje, Franceline, Magnum,)
 - Des pistes pour des variétés plus récentes
- Vers une meilleure connaissance des variétés en cours d'inscription
- Vers une meilleure prise en compte des spécificités variétales dans le conseil de stratégies d'irrigation
 - Adaptation des stratégies d'irrigations en fonction des spécificités variétales

→ *présentation de Sophie Gendre*

Colloque
Eauption'Plus
jeudi 4 juin 2015
Saint-Quentin