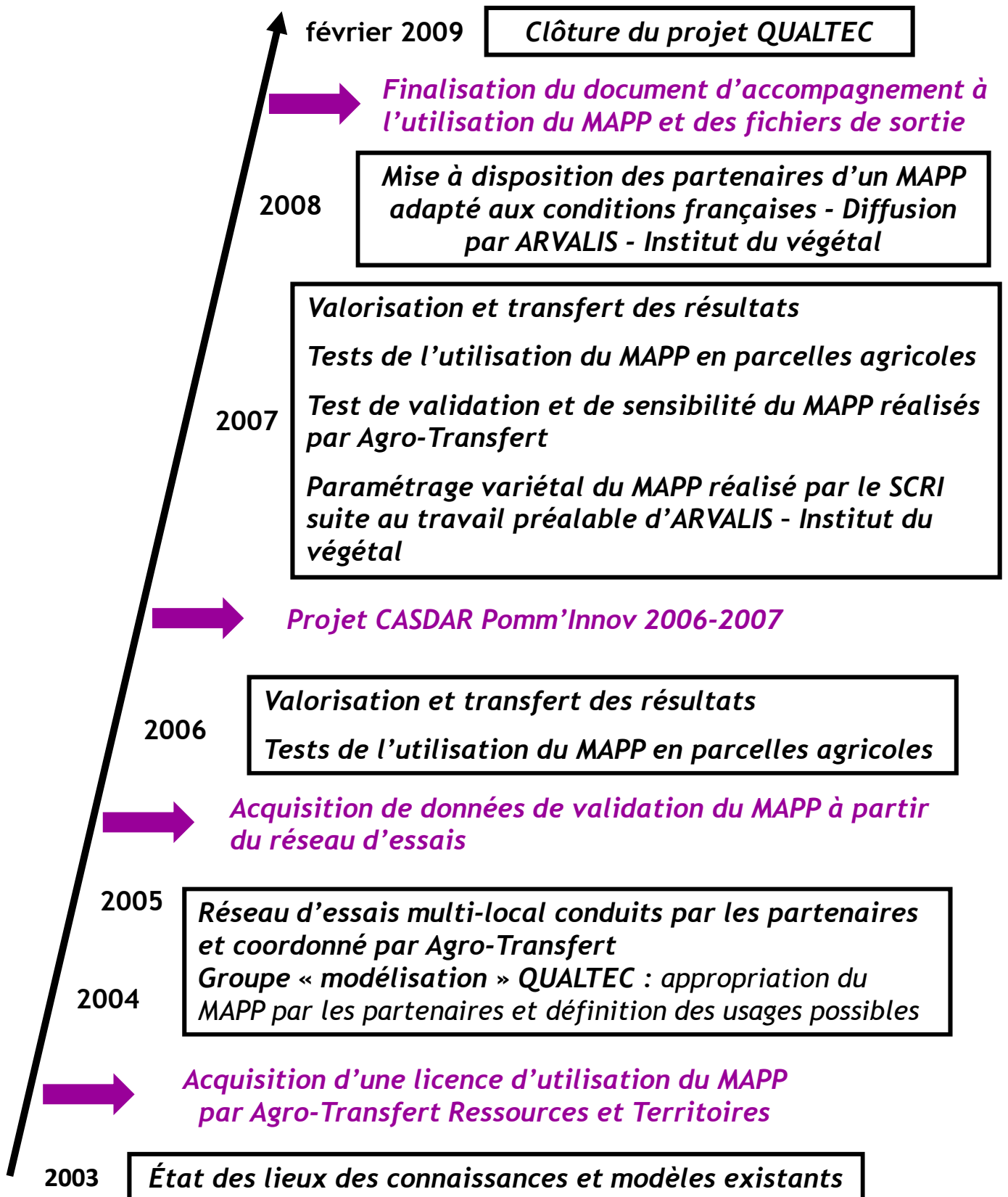


Projet QUALTEC Pommes de terre (2003-2008)

Fiche Etapes de travail - Volet « modélisation »



■ MAPP, un support pour bâtir un protocole de mesures communs à l'ensemble des essais

Caractérisation du milieu

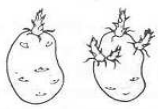


T° , humidité, précipitations, rayonnement ...

Suivi des parties végétatives



*surface foliaire
biomasse
nombre de tiges
niveaux de nutrition*



du tubercule mère ...



...aux tubercules récoltés



Caractérisation des plants



plant froid



plant réchauffé



plant prégermé

Suivi des tubercules



*nombre
calibre
poids*

Ces expérimentations ont permis :

- d'acquérir des références pour paramétrer et tester le modèle MAPP,
- de préciser et valider notre compréhension des mécanismes de formation du pool de tubercules viables,
- de tester de nouvelles règles de décision de conduite de culture.

Le projet QUALTEC a bénéficié du soutien financier du FEDER, du Conseil régional de Picardie et du CASDAR Pomm'Innov.

Coordonné par

En partenariat avec

Avec le soutien de

