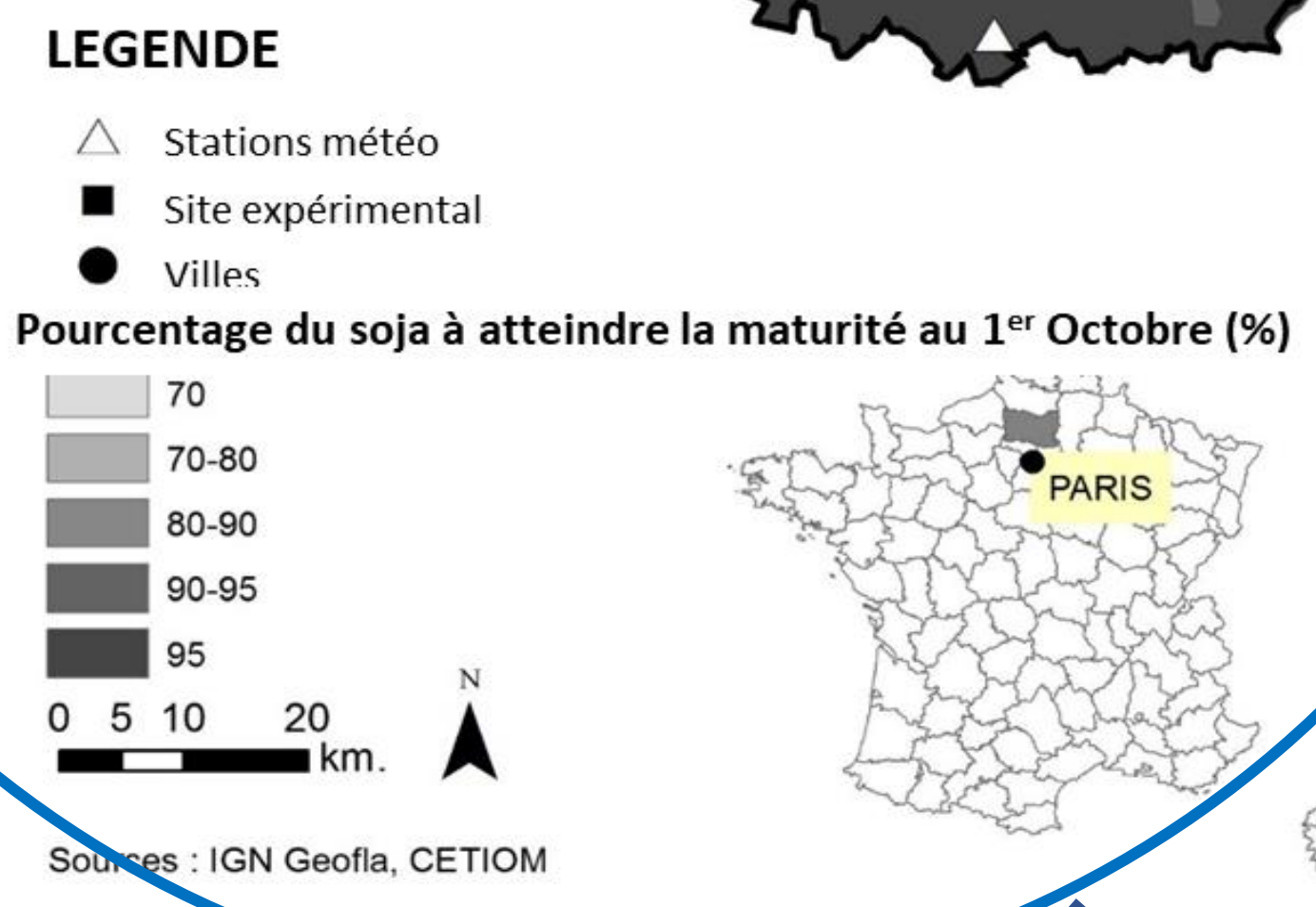
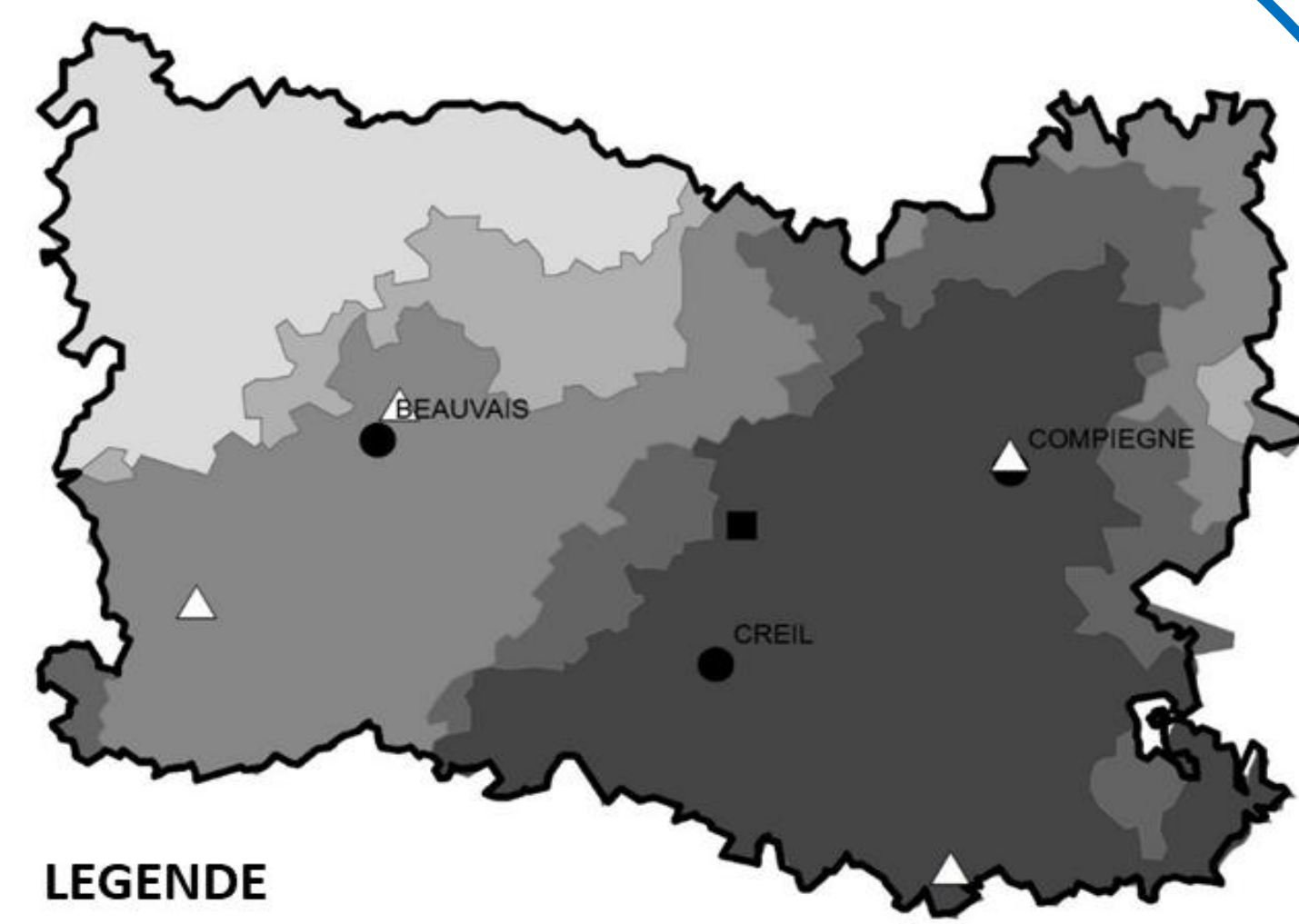


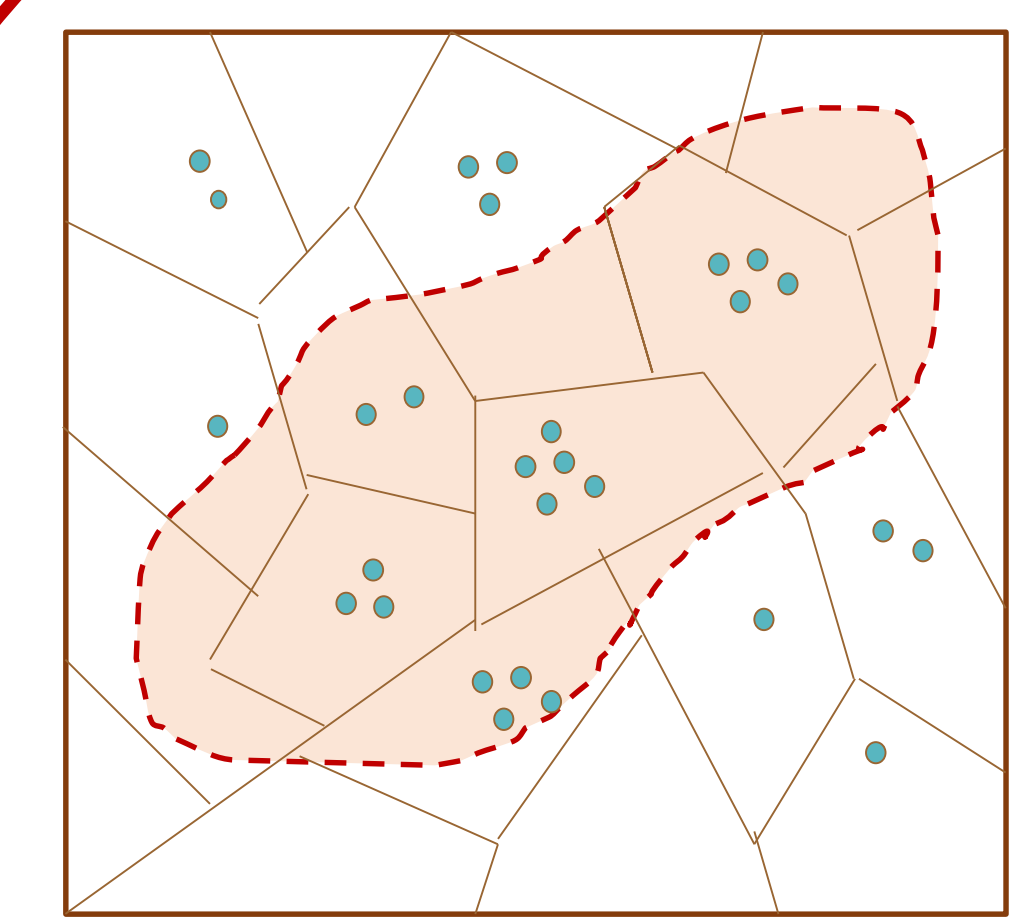
POTENTIEL D'INTRODUCTION DU SOJA DANS LES SYSTEMES DE CULTURE DE L'OISE

CLIMAT



OUI/NON

SOL



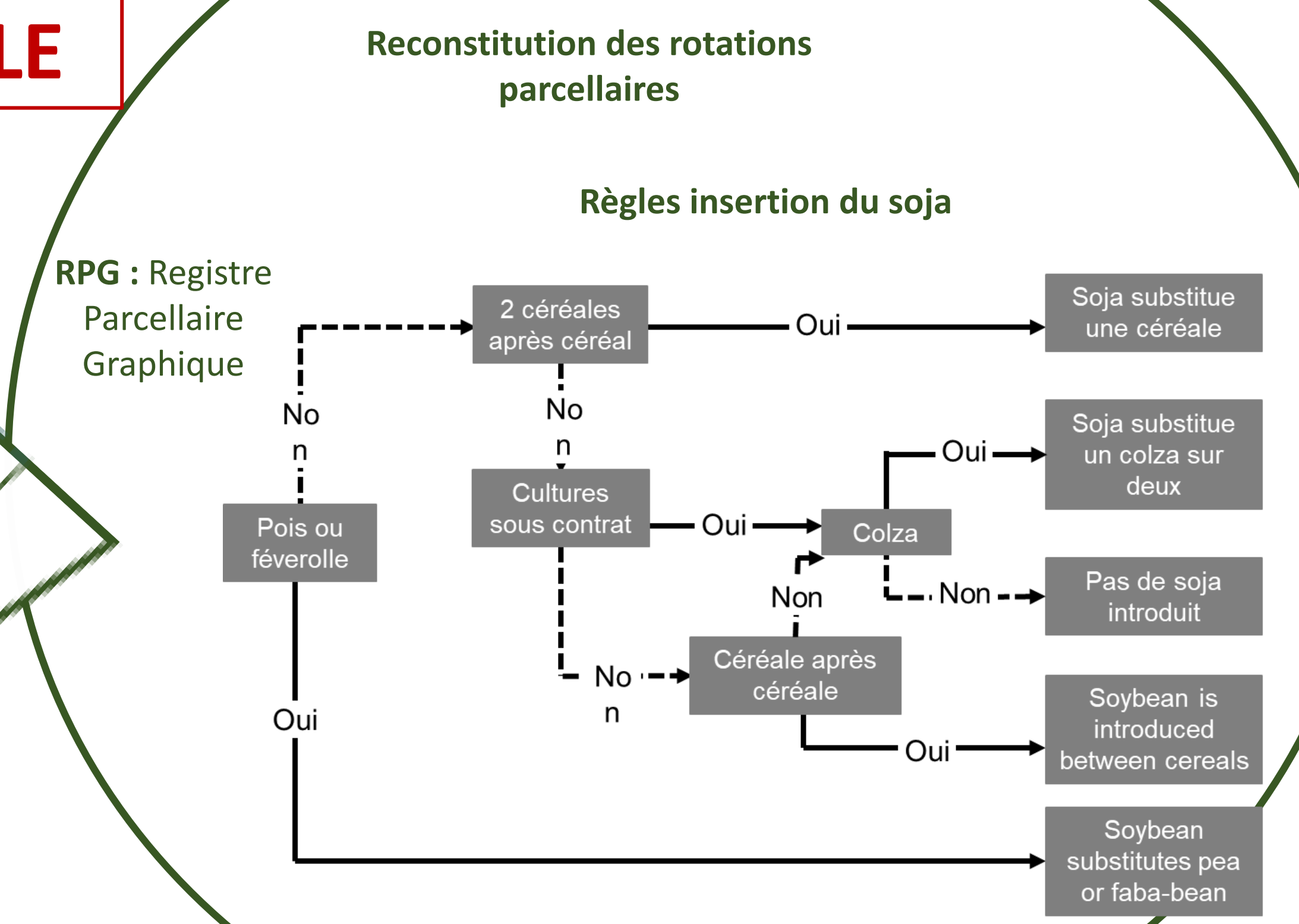
BDAT : Base de données Analyses des Terres

FAVORABLE/DEFAVORABLE

RRP : Référentiel Régional Pédologique

STU Classe de convenance	Contraintes agronomiques
Défavorable	Carbonate >15 % ou cailloux > 15 % ou Sol- RUE < 100 mm
Favorable	Carbonate <15 % ou cailloux <15 % et 100< Sol RUE < 170 mm
Très favorable	Carbonate <15 % et cailloux <15 % et Sol RUE > 170 mm

ROTATIONS



INSERTION/SUBSTITUTION / PAS SOJA

ECART MARGE BRUTE ROTATIONNELLE

Simulation rendement du soja non cultivé

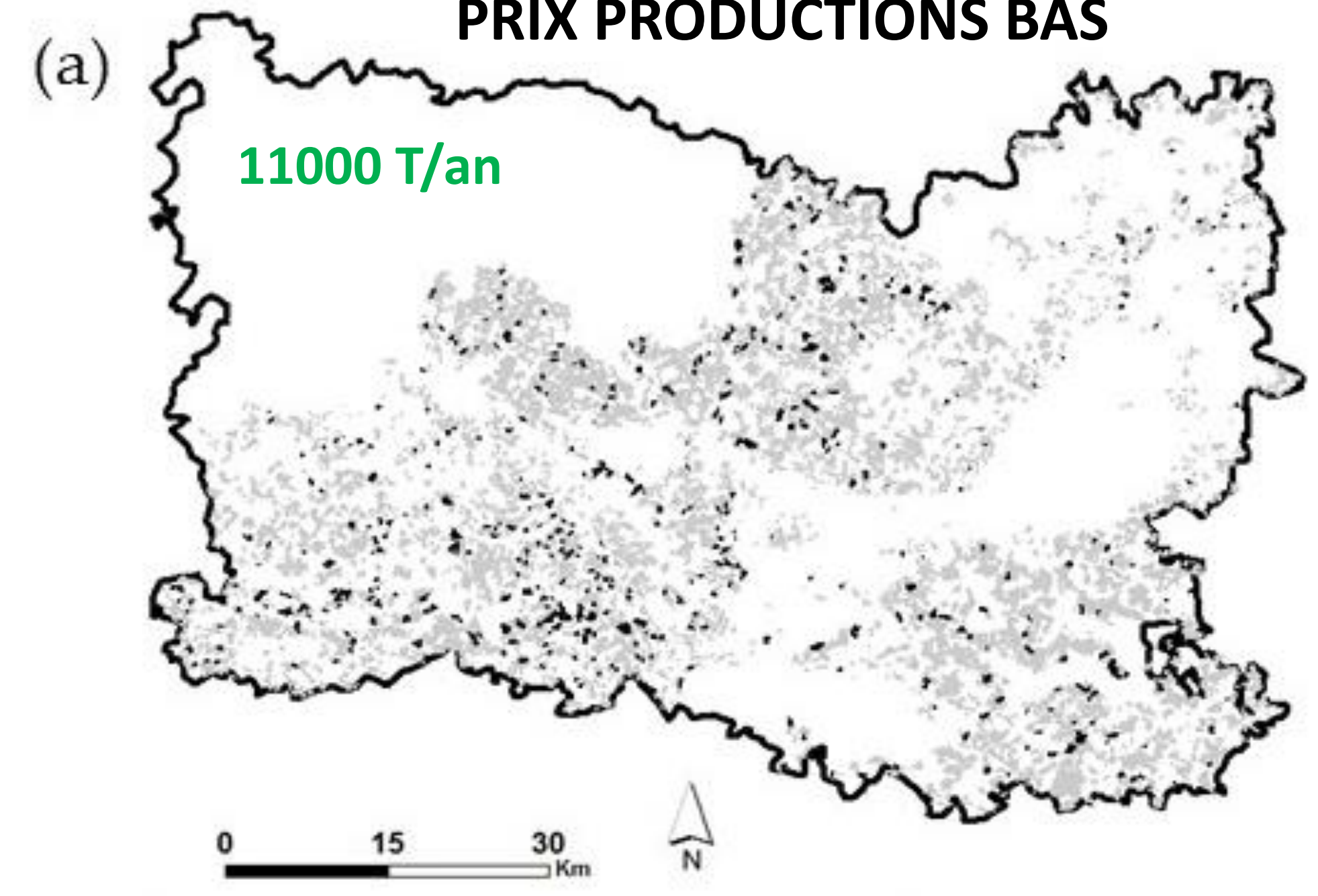
- + Produit brut surfaces substituées
- Charges opérationnelles soja introduit
- Semences couverts avant soja

+ Majorations de rendements	0,8t/ha	0,4t/ha
- Minoration de rendement	0,5t/ha	
- Aides couplées légumineuses		
- Charges opérationnelles surfaces substituées		
- Traitement de semences	40€	
- Engrais azoté	50N	
- Herbicides	20€ à 40€	

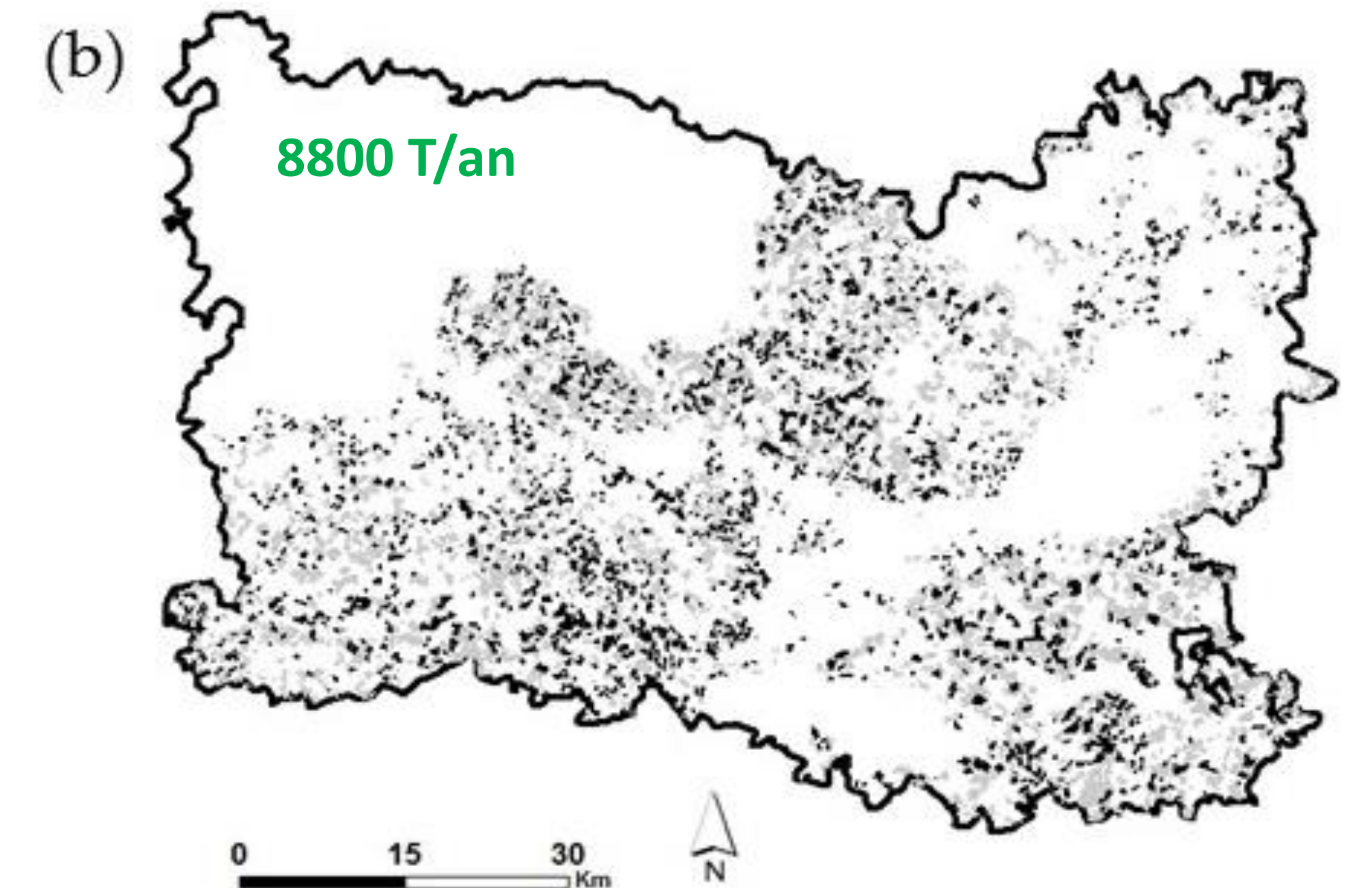
Scénarios des prix

Culture	Coûts variables (€/ha)	Prix vente haut (€/t)	Prix vente bas (€/t)
Blé	382	190	150
Orge	288	190	140
Légumineuse	418	220	170
Colza	329	440	300
Légumes industrielles	Fixe (sous contrat)		
Jachère	0	0	0
Soja	522	450	350
Avoine	240	180	140
Betterave	Fixe (sous contrat)		
Lin fibre	408	270	180
Mais	452	190	140
Lin oléagineux	300	490	380
Tournesol	270	460	325

PRIX PRODUCTIONS BAS



PRIX PRODUCTIONS HAUTS



■ Parcelles défavorables au soja (prix bas)
 ■ Parcelles favorables au soja (pédoclimat, rotation, marge brute)

■ Parcelles défavorables au soja (prix hauts)
 ■ Parcelles favorables au soja (pédoclimat, rotation, marge brute)