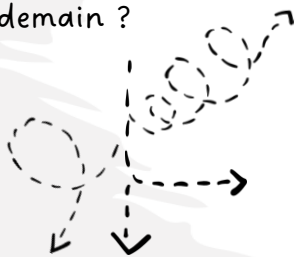


POURQUOI STRAT&CO ?

Comment réagir au contexte changeant ?
Comment produire demain ?



Comment accompagner avec peu de références ?

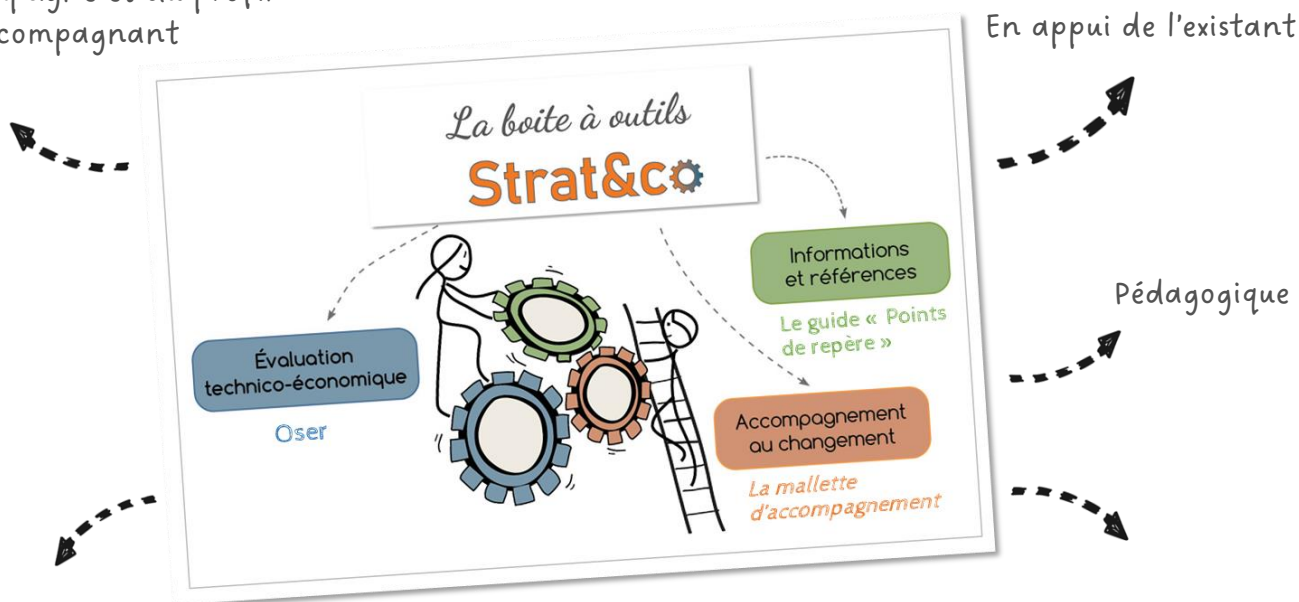
Comment intégrer la variabilité des marchés et des rendements dans l'évaluation ?

Comment accompagner les agriculteurs dans la transition ?

NOTRE RÉPONSE : DES RESSOURCES POUR L'ACCOMPAGNEMENT

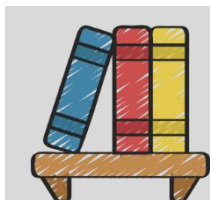
Adaptable et modulable en fonction de l'étape de questionnement de l'accompagné et du profil de l'accompagnant

Projets individuels ou collectifs



En réponse aux différents besoins :

- Références
- Variabilité
- Suivi de la transition



Bagage de connaissances (les préalables à connaître, matière à formation) :

- économique
- accompagnement

Appui à l'animation des échanges et au changement de posture

Le guide « Points de repère »

• **Une check-list d'entretien et un guide détaillé pour :**

- Recueillir toutes les informations et données nécessaires sur une situation que le conseiller / la personne ne connaît pas
- Pallier à un potentiel manque de références et réussir à s'appropriier des informations malgré peu de références?
- Montée en compétences des utilisateurs / Fonction pédagogique

Exemples d'utilisation :

- Questionner un agriculteur ou un professionnel sur une pratique ou une production qu'il connaît
- Prendre du recul sur des fiches technico-économiques disponibles
- Intégrer les informations nécessaires lors de la construction d'une « fiche références »

Le Guide Points de repère - Situation générale: Exploitation agricole - Plus d'infos

• Une check-list à destination des conseillers et des agriculteurs pour prendre du recul sur des situations de tous les jours

Je vérifie que j'ai toutes les informations nécessaires sur les fiches technico-économiques ou références à ma disposition

Je questionne un/les agriculteur(s) sur ses pratiques et/ou productions




Je prends du recul sur une exploitation agricole que j'ai visitée

Je contacte un/les expert(s) d'une pratique ou d'une production pour en apprendre plus

En tant que conseiller, je vérifie que j'ai toutes les informations nécessaires pour réaliser mon accompagnement

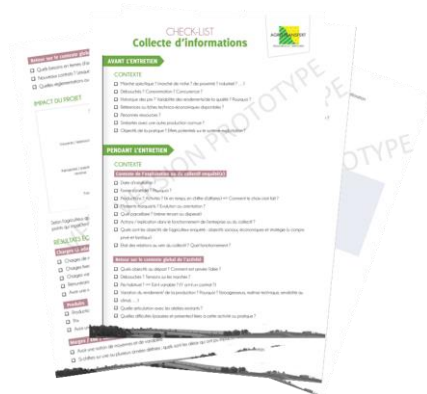
Je vérifie les informations que j'ai à disposition

Je prends du recul sur les informations qui concernent une exploitation en particulier

<p>Contexte général</p> <input checked="" type="checkbox"/> Marché, débouchés et concurrence <input type="checkbox"/> Historique des prix et analyse <input checked="" type="checkbox"/> Variabilité des rendements et/ou de la qualité et analyse <input type="checkbox"/> Personnes ressources à contacter	 <p>2</p>	Commentaires
<p>Analyse des impacts potentiels d'une production ou d'une pratique sur un système existant</p> <input checked="" type="checkbox"/> Sur le travail et l'organisationnel <input checked="" type="checkbox"/> Sur les productions en place <input type="checkbox"/> Sur le matériel <input type="checkbox"/> Sur les débouchés, les ventes ou encore les relations clients <input type="checkbox"/> Sur les fournisseurs et la logistique <input type="checkbox"/> Sur la rentabilité et la stabilité des résultats et des revenus <input type="checkbox"/> Sur la vie personnelle et l'épanouissement	 <p>2</p>	Commentaires
<p>Technique</p> <input type="checkbox"/> Appropriation technique et temps nécessaire (abileté, efficacité) <input type="checkbox"/> Points-clés techniques et/ou périodes clés <input checked="" type="checkbox"/> Conditions les plus propices à la production et/ou stockage <input checked="" type="checkbox"/> Variabilité potentielle dans les interventions <input type="checkbox"/> Conséquences d'un retard <input type="checkbox"/> Besoin d'accompagnement spécifique <input type="checkbox"/> Réglementations ou normes à connaître	 <p>5</p>	Commentaires

Extraits de visuels de la version interactive du Guide « Points de repère »

Extrait du visuel de la version papier du Guide « Points de repère » (guide détaillé)



- **Un outil d'animation pour :**
 - Intégrer facilement la variabilité dans le processus de décision de l'agriculteur
 - Aborder simplement la question des risques économiques

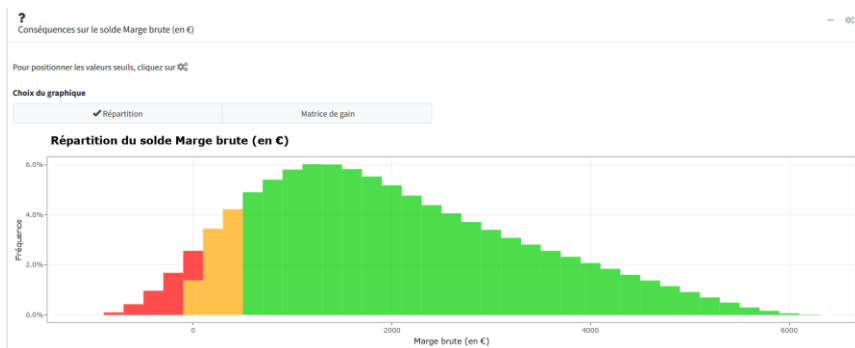
Exemples d'utilisation :

- Tester le maintien du revenu en cas de production faible (culture à rendement variable, projection scénarios climatiques)
- Tester la capacité à encaisser une baisse de prix, une baisse d'aides
- Discuter avec l'agriculteur sur la solidité de son projet en amont de la mise en œuvre
- Connaître les éléments qui impacteront le plus les résultats après projet

The screenshot shows the 'Gestion des unités' (Unit Management) section of the Oser software. It contains three main input panels: 'Production et quantité', 'Prix', and 'Charges'. Each panel has 'minimale' and 'maximale' value fields, a checkbox for 'Je souhaite tracer une distribution (par défaut, la distribution sera uniforme)', and a 'Go!' button at the bottom.

Visuel de la zone de saisie d'Oser

Visuel du graphique (histogramme) de sortie d'Oser



Gestion des unités

Echelle de travail

Atelier, x ha ...

Unité de la production (sur l'échelle de travail défini)

1 000 L, tonnes, nombre de paniers moye

Unité du prix

€ (ou k€) / 1 000 L (tonnes, paniers...)

Unité des charges

€ (ou k€) sur l'atelier, sur x ha ...

Solde final

Marge brute

Unité du solde

€ (ou k€)

>

Encart de saisie des unités

La mallette d'accompagnement

• **Une mallette de ressources et d'outils d'animation pour :**

- Repréciser les objectifs du projet et les recontextualiser
- Représenter les impacts potentiels sur l'exploitation et le système actuel
- Décliner les objectifs en plan d'action, avec des jalons technico-économiques adaptés au contexte du projet = le tableau de bord d'accompagnement
- Aider l'accompagnateur à formaliser les discussions

Exemples d'utilisation :

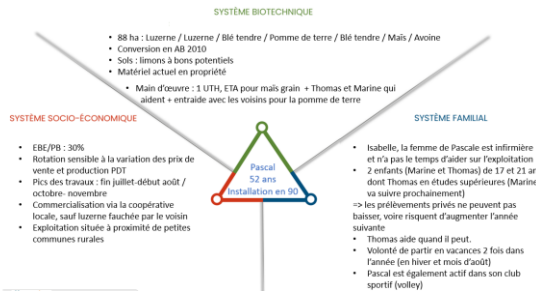
- Aider un porteur de projet à comprendre quels éléments suivre en priorité lors de la mise en place de sa nouvelle production ou pratique
- Prendre du recul sur un intérêt technique d'un agriculteur (ex : ACS) pour évoluer vers un changement de système (ex : conversion bio)

Formalisation de :

- l'état initial (du système exploitation, de la situation de l'accompagné ou de sa propre situation)
- le contexte (historique, objectifs, forces et atouts, freins...)
- l'impact potentiel - si d'actualité

Aide à sortir de la technique, à aborder toutes les facettes du système et à capter ce qui est important.

Utilisation d'une représentation du système exploitation sous forme de sous-systèmes (basée sur le travail de Marie Chazalier - CHAM, "conduite du changement")

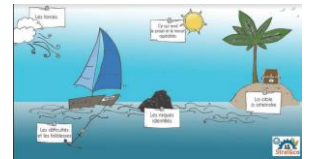
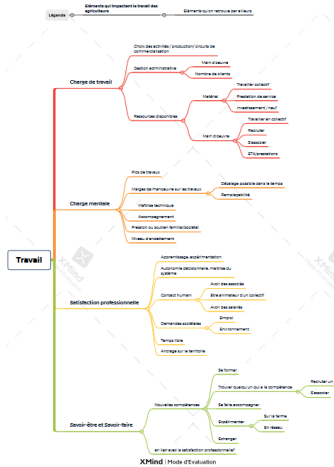


Ressources et trame pour représenter le système exploitation et les impacts d'un potentiel projet sur ce système

Ressources d'animation et d'appui à la discussion

A gauche : exemple d'arbre reprenant les éléments en lien avec le « Travail »

A droite : carte mentale ds motivation et « Speed Boat » pour un SWOT autrement



Exemple d'un « Tableau de bord » issu de la Mallette d'accompagnement, reprenant des indicateurs adaptés à une situation précise.

